

Engineer's Studio™ 面内

出力例

ArchiSI

アーチ橋モデルデータ

目次

1章 入力データ	1
1.1 モデル設定	1
1.2 モデル表示	2
1.2.1 2D (X - Y 平面)	2
1.3 断面	2
1.3.1 断面 [断面1]	2
1.3.2 断面 [断面2]	2
1.3.3 断面 [断面3]	2
1.3.4 断面 [断面4]	3
1.3.5 断面 [断面5]	3
1.3.6 断面 [断面6]	3
1.4 材料	4
1.4.1 コンクリート	4
1.4.2 鋼板	4
1.4.3 弾性材料	4
1.5 節点	4
1.6 要素	5
1.6.1 弾性梁要素	5
1.6.2 フレーム要素境界条件	5
1.6.3 部材特性	6
1.7 支点ケース	8
1.7.1 支点ケース [支点ケース1]	8
2章 ユーザー定義レポート	9
2.1 荷重ケース結果	9
2.1.1 変位 (モデル全体)	9
2.1.2 断面力 (モデル全体)	9
2.1.3 断面力 (モデル全体)	12
2.1.4 断面力 (モデル全体)	15
2.1.5 反力 (モデル全体)	18

1章 入力データ

1.1 モデル設定

[部材変位の座標系]

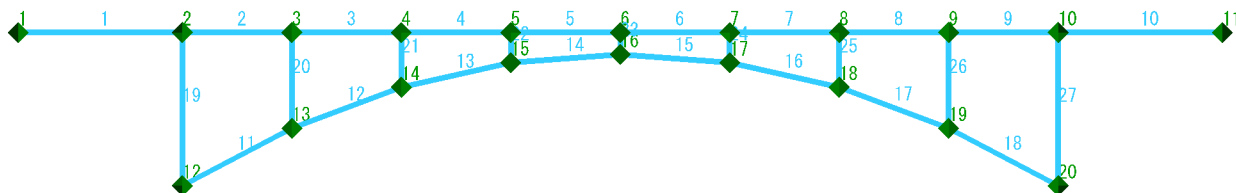
全体座標系

[内力による断面力算出オプション]

1次力 + 2次力

1.2 モデル表示

1.2.1 2D (X - Y 平面)



1.3 断面

1.3.1 断面 [断面1]

材料	: 材料1
A	: 3.0000E-002 m ²
z	: 1.0000E-002 m ⁴
重量	: 0.000 kN/m
断面積 × 単位重量を加算	: しない
材料特性を直接指定	: しない
E	: 2.00E+005 N/mm ²
γ	: 77.0 kN/m ³
合計重量	: 0.000 kN/m

1.3.2 断面 [断面2]

材料	: 材料1
A	: 3.0000E-002 m ²
z	: 1.0000E-006 m ⁴
重量	: 0.000 kN/m
断面積 × 単位重量を加算	: しない
材料特性を直接指定	: しない
E	: 2.00E+005 N/mm ²
γ	: 77.0 kN/m ³
合計重量	: 0.000 kN/m

1.3.3 断面 [断面3]

材料	: 材料1
A	: 2.0000E-002 m ²
z	: 1.0000E-005 m ⁴

重量	:	0.000 kN/m
断面積 × 単位重量を加算	:	しない
材料特性を直接指定	:	しない
E	:	2.00E+005 N/mm ²
γ	:	77.0 kN/m ³
合計重量	:	0.000 kN/m

1.3.4 断面 [断面4]

材料	:	材料1
A	:	1.8000E-002 m ²
I _z I	:	1.0000E-005 m ⁴
重量	:	0.000 kN/m
断面積 × 単位重量を加算	:	しない
材料特性を直接指定	:	しない
E	:	2.00E+005 N/mm ²
γ	:	77.0 kN/m ³
合計重量	:	0.000 kN/m

1.3.5 断面 [断面5]

材料	:	材料1
A	:	1.5000E-002 m ²
I _z I	:	1.0000E-005 m ⁴
重量	:	0.000 kN/m
断面積 × 単位重量を加算	:	しない
材料特性を直接指定	:	しない
E	:	2.00E+005 N/mm ²
γ	:	77.0 kN/m ³
合計重量	:	0.000 kN/m

1.3.6 断面 [断面6]

材料	:	材料1
A	:	1.0000E-002 m ²
I _z I	:	1.0000E-005 m ⁴
重量	:	0.000 kN/m
断面積 × 単位重量を加算	:	しない
材料特性を直接指定	:	しない
E	:	2.00E+005 N/mm ²
γ	:	77.0 kN/m ³
合計重量	:	0.000 kN/m

1.4 材料

1.4.1 コンクリート

材料名称	E_c (N/mm ²)	α_c (1/°C)	γ_c (kN/m ³)
30 MPa	2.80E+004	1.0E-005	24.5

E_c : ヤング係数

α_c : 線膨張係数

γ_c : 単位重量

1.4.2 鋼板

材料名称	E_{sp} (N/mm ²)	α_{sp} (1/°C)	γ_{sp} (kN/m ³)
SM490	2.00E+005	1.2E-005	77.0

E_{sp} : ヤング係数

α_{sp} : 線膨張係数

γ_{sp} : 単位重量

1.4.3 弾性材料

材料名称	E_e (N/mm ²)	α_e (1/°C)	γ_e (kN/m ³)
材料1	2.00E+005	1.2E-005	77.0

E_e : ヤング係数

α_e : 線膨張係数

γ_e : 単位重量

1.5 節点

節点	X (m)	Y (m)	節点	X (m)	Y (m)
1	0.000	0.000	11	110.000	0.000
2	15.000	0.000	12	15.000	-14.000
3	25.000	0.000	13	25.000	-8.750
4	35.000	0.000	14	35.000	-5.000
5	45.000	0.000	15	45.000	-2.750
6	55.000	0.000	16	55.000	-2.000
7	65.000	0.000	17	65.000	-2.750
8	75.000	0.000	18	75.000	-5.000
9	85.000	0.000	19	85.000	-8.750
10	95.000	0.000	20	95.000	-14.000

1.6 要素

1.6.1 弾性梁要素

名称	i 端側 節点	j 端側 節点	長さ (m)	分割 数	i 断面	j 断面
1	1	2	15.000	4	断面1	断面1
2	2	3	10.000	4	断面1	断面1
3	3	4	10.000	4	断面1	断面1
4	4	5	10.000	4	断面1	断面1
5	5	6	10.000	4	断面1	断面1
6	6	7	10.000	4	断面1	断面1
7	7	8	10.000	4	断面1	断面1
8	8	9	10.000	4	断面1	断面1
9	9	10	10.000	4	断面1	断面1
10	10	11	15.000	4	断面1	断面1
11	12	13	11.294	1	断面2	断面2
12	13	14	10.680	1	断面2	断面2
13	14	15	10.250	1	断面2	断面2
14	15	16	10.028	1	断面2	断面2
15	16	17	10.028	1	断面2	断面2
16	17	18	10.250	1	断面2	断面2
17	18	19	10.680	1	断面2	断面2
18	19	20	11.294	1	断面2	断面2
19	2	12	14.000	1	断面3	断面3
20	3	13	8.750	1	断面4	断面4
21	4	14	5.000	1	断面5	断面5
22	5	15	2.750	1	断面6	断面6
23	6	16	2.000	1	断面6	断面6
24	7	17	2.750	1	断面6	断面6
25	8	18	5.000	1	断面5	断面5
26	9	19	8.750	1	断面4	断面4
27	10	20	14.000	1	断面3	断面3

1.6.2 フレーム要素境界条件

名称	i 端	j 端
	zI	zI
1	剛結	剛結
2	剛結	剛結
3	剛結	剛結
4	剛結	剛結
5	剛結	剛結

名称	i 端	j 端
	z1	z1
6	剛結	剛結
7	剛結	剛結
8	剛結	剛結
9	剛結	剛結
10	剛結	剛結
11	剛結	ピン
12	ピン	ピン
13	ピン	ピン
14	ピン	ピン
15	ピン	ピン
16	ピン	ピン
17	ピン	ピン
18	ピン	剛結
19	ピン	ピン
20	ピン	ピン
21	ピン	ピン
22	ピン	ピン
23	ピン	ピン
24	ピン	ピン
25	ピン	ピン
26	ピン	ピン
27	ピン	ピン

1.6.3 部材特性

名称	基本材料		断面		
	E (N/mm ²)		A (m ²)	z1 (m ³)	α (1/°C)
1	2.00E+005	i j	3.0000E-002 3.0000E-002	1.0000E-002 1.0000E-002	1.2E-005 1.2E-005
2	2.00E+005	i j	3.0000E-002 3.0000E-002	1.0000E-002 1.0000E-002	1.2E-005 1.2E-005
3	2.00E+005	i j	3.0000E-002 3.0000E-002	1.0000E-002 1.0000E-002	1.2E-005 1.2E-005
4	2.00E+005	i j	3.0000E-002 3.0000E-002	1.0000E-002 1.0000E-002	1.2E-005 1.2E-005
5	2.00E+005	i j	3.0000E-002 3.0000E-002	1.0000E-002 1.0000E-002	1.2E-005 1.2E-005
6	2.00E+005	i j	3.0000E-002 3.0000E-002	1.0000E-002 1.0000E-002	1.2E-005 1.2E-005
7	2.00E+005	i j	3.0000E-002 3.0000E-002	1.0000E-002 1.0000E-002	1.2E-005 1.2E-005

名称	基本材料		断面		
	E (N/mm ²)		A (m ²)	z (m ⁴)	α (1/°C)
8	2.00E+005	i j	3.0000E-002 3.0000E-002	1.0000E-002 1.0000E-002	1.2E-005 1.2E-005
9	2.00E+005	i j	3.0000E-002 3.0000E-002	1.0000E-002 1.0000E-002	1.2E-005 1.2E-005
10	2.00E+005	i j	3.0000E-002 3.0000E-002	1.0000E-002 1.0000E-002	1.2E-005 1.2E-005
11	2.00E+005	i j	3.0000E-002 3.0000E-002	1.0000E-006 1.0000E-006	1.2E-005 1.2E-005
12	2.00E+005	i j	3.0000E-002 3.0000E-002	1.0000E-006 1.0000E-006	1.2E-005 1.2E-005
13	2.00E+005	i j	3.0000E-002 3.0000E-002	1.0000E-006 1.0000E-006	1.2E-005 1.2E-005
14	2.00E+005	i j	3.0000E-002 3.0000E-002	1.0000E-006 1.0000E-006	1.2E-005 1.2E-005
15	2.00E+005	i j	3.0000E-002 3.0000E-002	1.0000E-006 1.0000E-006	1.2E-005 1.2E-005
16	2.00E+005	i j	3.0000E-002 3.0000E-002	1.0000E-006 1.0000E-006	1.2E-005 1.2E-005
17	2.00E+005	i j	3.0000E-002 3.0000E-002	1.0000E-006 1.0000E-006	1.2E-005 1.2E-005
18	2.00E+005	i j	3.0000E-002 3.0000E-002	1.0000E-006 1.0000E-006	1.2E-005 1.2E-005
19	2.00E+005	i j	2.0000E-002 2.0000E-002	1.0000E-005 1.0000E-005	1.2E-005 1.2E-005
20	2.00E+005	i j	1.8000E-002 1.8000E-002	1.0000E-005 1.0000E-005	1.2E-005 1.2E-005
21	2.00E+005	i j	1.5000E-002 1.5000E-002	1.0000E-005 1.0000E-005	1.2E-005 1.2E-005
22	2.00E+005	i j	1.0000E-002 1.0000E-002	1.0000E-005 1.0000E-005	1.2E-005 1.2E-005
23	2.00E+005	i j	1.0000E-002 1.0000E-002	1.0000E-005 1.0000E-005	1.2E-005 1.2E-005
24	2.00E+005	i j	1.0000E-002 1.0000E-002	1.0000E-005 1.0000E-005	1.2E-005 1.2E-005
25	2.00E+005	i j	1.5000E-002 1.5000E-002	1.0000E-005 1.0000E-005	1.2E-005 1.2E-005
26	2.00E+005	i j	1.8000E-002 1.8000E-002	1.0000E-005 1.0000E-005	1.2E-005 1.2E-005
27	2.00E+005	i j	2.0000E-002 2.0000E-002	1.0000E-005 1.0000E-005	1.2E-005 1.2E-005

E : 基本材料のヤング係数
 A : 面積
 |z| : 断面2次モーメント(z軸回り)
 α : 線膨張係数

1.7 支点ケース

[注釈]

x_l : 要素 x_l 軸方向の並進成分

y_l : 要素 y_l 軸方向の並進成分

θ : 回転成分

角度 : 回転角度, (+: 反時計回り - : 時計回り)

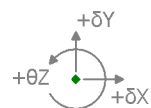
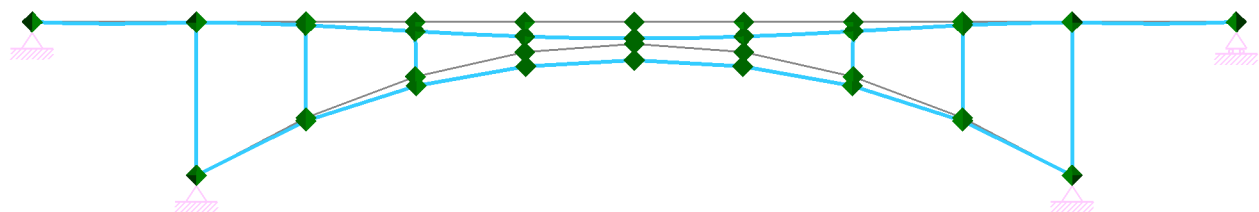
1.7.1 支点ケース [支点ケース1]

No.	支点	節点	x_l (kN/m) y_l (kN/m) θ (kNm/rad)	$x_l y_l$ (kN/m) $x_l \theta$ (kN/rad) $y_l \theta$ (kN/rad)	配置角度 (°)
1	支点1	1	固定 固定 自由	--- --- ---	0.0
2	支点2	11	自由 固定 自由	--- --- ---	0.0
3	支点3	12	固定 固定 自由	--- --- ---	0.0
4	支点4	20	固定 固定 自由	--- --- ---	0.0

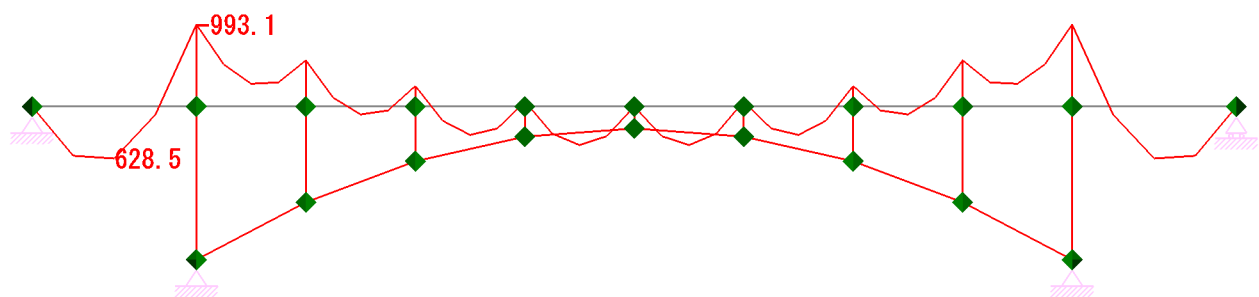
2章 ユーザー定義レポート

2.1 荷重ケース結果

2.1.1 変位 (モデル全体)



2.1.2 断面力 (モデル全体)



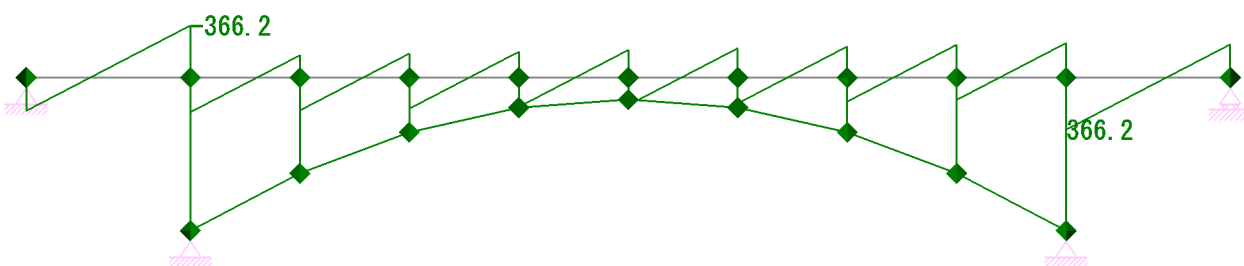
フレーム要素 断面力

名称	ケース名	X (m)	N (kN)	Syl (kN)	Mzl (kNm)
1	荷重 - 1	0.000	0.0	233.8	0.0
1	荷重 - 1	3.750	0.0	83.8	595.5
1	荷重 - 1	7.500	0.0	-66.2	628.5
1	荷重 - 1	11.250	0.0	-216.2	98.9
1	荷重 - 1	15.000	0.0	-366.2	-993.1
2	荷重 - 1	0.000	0.0	243.4	-993.1
2	荷重 - 1	2.500	0.0	143.4	-509.7
2	荷重 - 1	5.000	0.0	43.4	-276.3
2	荷重 - 1	7.500	0.0	-56.6	-292.9
2	荷重 - 1	10.000	0.0	-156.6	-559.5
3	荷重 - 1	0.000	0.0	231.0	-559.5
3	荷重 - 1	2.500	0.0	131.0	-107.1
3	荷重 - 1	5.000	0.0	31.0	95.3
3	荷重 - 1	7.500	0.0	-69.0	47.8
3	荷重 - 1	10.000	0.0	-169.0	-249.8
4	荷重 - 1	0.000	0.0	218.6	-249.8
4	荷重 - 1	2.500	0.0	118.6	171.7
4	荷重 - 1	5.000	0.0	18.6	343.1
4	荷重 - 1	7.500	0.0	-81.4	264.6
4	荷重 - 1	10.000	0.0	-181.4	-64.0
5	荷重 - 1	0.000	0.0	206.2	-64.0
5	荷重 - 1	2.500	0.0	106.2	326.5
5	荷重 - 1	5.000	0.0	6.2	467.0
5	荷重 - 1	7.500	0.0	-93.8	357.5
5	荷重 - 1	10.000	0.0	-193.8	-2.0
6	荷重 - 1	0.000	0.0	193.8	-2.0
6	荷重 - 1	2.500	0.0	93.8	357.5
6	荷重 - 1	5.000	0.0	-6.2	467.0
6	荷重 - 1	7.500	0.0	-106.2	326.5
6	荷重 - 1	10.000	0.0	-206.2	-64.0
7	荷重 - 1	0.000	0.0	181.4	-64.0
7	荷重 - 1	2.500	0.0	81.4	264.6
7	荷重 - 1	5.000	0.0	-18.6	343.1
7	荷重 - 1	7.500	0.0	-118.6	171.7
7	荷重 - 1	10.000	0.0	-218.6	-249.8
8	荷重 - 1	0.000	0.0	169.0	-249.8
8	荷重 - 1	2.500	0.0	69.0	47.8
8	荷重 - 1	5.000	0.0	-31.0	95.3

名称	ケース名	X (m)	N (kN)	Syl (kN)	Mzl (kNm)
8	荷重 - 1	7.500	0.0	-131.0	-107.1
8	荷重 - 1	10.000	0.0	-231.0	-559.5
9	荷重 - 1	0.000	0.0	156.6	-559.5
9	荷重 - 1	2.500	0.0	56.6	-292.9
9	荷重 - 1	5.000	0.0	-43.4	-276.3
9	荷重 - 1	7.500	0.0	-143.4	-509.7
9	荷重 - 1	10.000	0.0	-243.4	-993.1
10	荷重 - 1	0.000	0.0	366.2	-993.1
10	荷重 - 1	3.750	0.0	216.2	98.9
10	荷重 - 1	7.500	0.0	66.2	628.5
10	荷重 - 1	11.250	0.0	-83.8	595.5
10	荷重 - 1	15.000	0.0	-233.8	0.0
11	荷重 - 1	0.000	-2918.6	0.0	0.0
11	荷重 - 1	11.294	-2918.6	0.0	0.0
12	荷重 - 1	0.000	-2759.8	0.0	0.0
12	荷重 - 1	10.680	-2759.8	0.0	0.0
13	荷重 - 1	0.000	-2648.7	0.0	0.0
13	荷重 - 1	10.250	-2648.7	0.0	0.0
14	荷重 - 1	0.000	-2591.3	0.0	0.0
14	荷重 - 1	10.028	-2591.3	0.0	0.0
15	荷重 - 1	0.000	-2591.3	0.0	0.0
15	荷重 - 1	10.028	-2591.3	0.0	0.0
16	荷重 - 1	0.000	-2648.7	0.0	0.0
16	荷重 - 1	10.250	-2648.7	0.0	0.0
17	荷重 - 1	0.000	-2759.8	0.0	0.0
17	荷重 - 1	10.680	-2759.8	0.0	0.0
18	荷重 - 1	0.000	-2918.6	0.0	0.0
18	荷重 - 1	11.294	-2918.6	0.0	0.0
19	荷重 - 1	0.000	-609.6	0.0	0.0
19	荷重 - 1	14.000	-609.6	0.0	0.0
20	荷重 - 1	0.000	-387.6	0.0	0.0
20	荷重 - 1	8.750	-387.6	0.0	0.0
21	荷重 - 1	0.000	-387.6	0.0	0.0
21	荷重 - 1	5.000	-387.6	0.0	0.0
22	荷重 - 1	0.000	-387.6	0.0	0.0
22	荷重 - 1	2.750	-387.6	0.0	0.0
23	荷重 - 1	0.000	-387.6	0.0	0.0
23	荷重 - 1	2.000	-387.6	0.0	0.0
24	荷重 - 1	0.000	-387.6	0.0	0.0

名称	ケース名	X (m)	N (kN)	Syl (kN)	Mzl (kNm)
24	荷重 - 1	2.750	-387.6	0.0	0.0
25	荷重 - 1	0.000	-387.6	0.0	0.0
25	荷重 - 1	5.000	-387.6	0.0	0.0
26	荷重 - 1	0.000	-387.6	0.0	0.0
26	荷重 - 1	8.750	-387.6	0.0	0.0
27	荷重 - 1	0.000	-609.6	0.0	0.0
27	荷重 - 1	14.000	-609.6	0.0	0.0

2.1.3 断面力 (モデル全体)



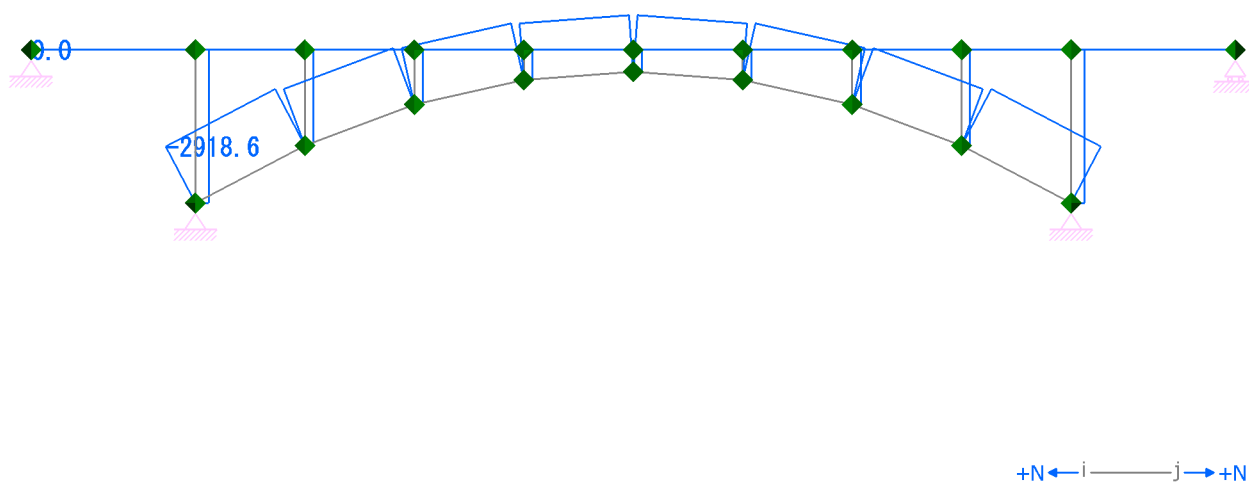
フレーム要素 断面力

名称	ケース名	X (m)	N (kN)	Syl (kN)	Mzl (kNm)
1	荷重 - 1	0.000	0.0	233.8	0.0
1	荷重 - 1	3.750	0.0	83.8	595.5
1	荷重 - 1	7.500	0.0	-66.2	628.5
1	荷重 - 1	11.250	0.0	-216.2	98.9
1	荷重 - 1	15.000	0.0	-366.2	-993.1
2	荷重 - 1	0.000	0.0	243.4	-993.1
2	荷重 - 1	2.500	0.0	143.4	-509.7
2	荷重 - 1	5.000	0.0	43.4	-276.3
2	荷重 - 1	7.500	0.0	-56.6	-292.9
2	荷重 - 1	10.000	0.0	-156.6	-559.5
3	荷重 - 1	0.000	0.0	231.0	-559.5

名称	ケース名	X (m)	N (kN)	Syl (kN)	Mzl (kNm)
3	荷重 - 1	2.500	0.0	131.0	-107.1
3	荷重 - 1	5.000	0.0	31.0	95.3
3	荷重 - 1	7.500	0.0	-69.0	47.8
3	荷重 - 1	10.000	0.0	-169.0	-249.8
4	荷重 - 1	0.000	0.0	218.6	-249.8
4	荷重 - 1	2.500	0.0	118.6	171.7
4	荷重 - 1	5.000	0.0	18.6	343.1
4	荷重 - 1	7.500	0.0	-81.4	264.6
4	荷重 - 1	10.000	0.0	-181.4	-64.0
5	荷重 - 1	0.000	0.0	206.2	-64.0
5	荷重 - 1	2.500	0.0	106.2	326.5
5	荷重 - 1	5.000	0.0	6.2	467.0
5	荷重 - 1	7.500	0.0	-93.8	357.5
5	荷重 - 1	10.000	0.0	-193.8	-2.0
6	荷重 - 1	0.000	0.0	193.8	-2.0
6	荷重 - 1	2.500	0.0	93.8	357.5
6	荷重 - 1	5.000	0.0	-6.2	467.0
6	荷重 - 1	7.500	0.0	-106.2	326.5
6	荷重 - 1	10.000	0.0	-206.2	-64.0
7	荷重 - 1	0.000	0.0	181.4	-64.0
7	荷重 - 1	2.500	0.0	81.4	264.6
7	荷重 - 1	5.000	0.0	-18.6	343.1
7	荷重 - 1	7.500	0.0	-118.6	171.7
7	荷重 - 1	10.000	0.0	-218.6	-249.8
8	荷重 - 1	0.000	0.0	169.0	-249.8
8	荷重 - 1	2.500	0.0	69.0	47.8
8	荷重 - 1	5.000	0.0	-31.0	95.3
8	荷重 - 1	7.500	0.0	-131.0	-107.1
8	荷重 - 1	10.000	0.0	-231.0	-559.5
9	荷重 - 1	0.000	0.0	156.6	-559.5
9	荷重 - 1	2.500	0.0	56.6	-292.9
9	荷重 - 1	5.000	0.0	-43.4	-276.3
9	荷重 - 1	7.500	0.0	-143.4	-509.7
9	荷重 - 1	10.000	0.0	-243.4	-993.1
10	荷重 - 1	0.000	0.0	366.2	-993.1
10	荷重 - 1	3.750	0.0	216.2	98.9
10	荷重 - 1	7.500	0.0	66.2	628.5
10	荷重 - 1	11.250	0.0	-83.8	595.5
10	荷重 - 1	15.000	0.0	-233.8	0.0

名称	ケース名	X (m)	N (kN)	Syl (kN)	Mzl (kNm)
11	荷重 - 1	0.000	-2918.6	0.0	0.0
11	荷重 - 1	11.294	-2918.6	0.0	0.0
12	荷重 - 1	0.000	-2759.8	0.0	0.0
12	荷重 - 1	10.680	-2759.8	0.0	0.0
13	荷重 - 1	0.000	-2648.7	0.0	0.0
13	荷重 - 1	10.250	-2648.7	0.0	0.0
14	荷重 - 1	0.000	-2591.3	0.0	0.0
14	荷重 - 1	10.028	-2591.3	0.0	0.0
15	荷重 - 1	0.000	-2591.3	0.0	0.0
15	荷重 - 1	10.028	-2591.3	0.0	0.0
16	荷重 - 1	0.000	-2648.7	0.0	0.0
16	荷重 - 1	10.250	-2648.7	0.0	0.0
17	荷重 - 1	0.000	-2759.8	0.0	0.0
17	荷重 - 1	10.680	-2759.8	0.0	0.0
18	荷重 - 1	0.000	-2918.6	0.0	0.0
18	荷重 - 1	11.294	-2918.6	0.0	0.0
19	荷重 - 1	0.000	-609.6	0.0	0.0
19	荷重 - 1	14.000	-609.6	0.0	0.0
20	荷重 - 1	0.000	-387.6	0.0	0.0
20	荷重 - 1	8.750	-387.6	0.0	0.0
21	荷重 - 1	0.000	-387.6	0.0	0.0
21	荷重 - 1	5.000	-387.6	0.0	0.0
22	荷重 - 1	0.000	-387.6	0.0	0.0
22	荷重 - 1	2.750	-387.6	0.0	0.0
23	荷重 - 1	0.000	-387.6	0.0	0.0
23	荷重 - 1	2.000	-387.6	0.0	0.0
24	荷重 - 1	0.000	-387.6	0.0	0.0
24	荷重 - 1	2.750	-387.6	0.0	0.0
25	荷重 - 1	0.000	-387.6	0.0	0.0
25	荷重 - 1	5.000	-387.6	0.0	0.0
26	荷重 - 1	0.000	-387.6	0.0	0.0
26	荷重 - 1	8.750	-387.6	0.0	0.0
27	荷重 - 1	0.000	-609.6	0.0	0.0
27	荷重 - 1	14.000	-609.6	0.0	0.0

2.1.4 断面力 (モデル全体)



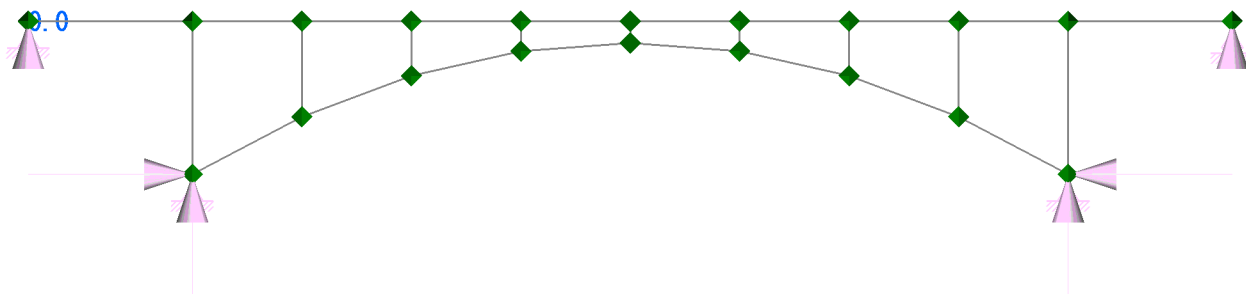
フレーム要素 断面力

名称	ケース名	X (m)	N (kN)	SyI (kN)	MzI (kNm)
1	荷重 - 1	0.000	0.0	233.8	0.0
1	荷重 - 1	3.750	0.0	83.8	595.5
1	荷重 - 1	7.500	0.0	-66.2	628.5
1	荷重 - 1	11.250	0.0	-216.2	98.9
1	荷重 - 1	15.000	0.0	-366.2	-993.1
2	荷重 - 1	0.000	0.0	243.4	-993.1
2	荷重 - 1	2.500	0.0	143.4	-509.7
2	荷重 - 1	5.000	0.0	43.4	-276.3
2	荷重 - 1	7.500	0.0	-56.6	-292.9
2	荷重 - 1	10.000	0.0	-156.6	-559.5
3	荷重 - 1	0.000	0.0	231.0	-559.5
3	荷重 - 1	2.500	0.0	131.0	-107.1
3	荷重 - 1	5.000	0.0	31.0	95.3
3	荷重 - 1	7.500	0.0	-69.0	47.8
3	荷重 - 1	10.000	0.0	-169.0	-249.8
4	荷重 - 1	0.000	0.0	218.6	-249.8
4	荷重 - 1	2.500	0.0	118.6	171.7
4	荷重 - 1	5.000	0.0	18.6	343.1
4	荷重 - 1	7.500	0.0	-81.4	264.6
4	荷重 - 1	10.000	0.0	-181.4	-64.0
5	荷重 - 1	0.000	0.0	206.2	-64.0

名称	ケース名	X (m)	N (kN)	Syl (kN)	Mzl (kNm)
5	荷重 - 1	2.500	0.0	106.2	326.5
5	荷重 - 1	5.000	0.0	6.2	467.0
5	荷重 - 1	7.500	0.0	-93.8	357.5
5	荷重 - 1	10.000	0.0	-193.8	-2.0
6	荷重 - 1	0.000	0.0	193.8	-2.0
6	荷重 - 1	2.500	0.0	93.8	357.5
6	荷重 - 1	5.000	0.0	-6.2	467.0
6	荷重 - 1	7.500	0.0	-106.2	326.5
6	荷重 - 1	10.000	0.0	-206.2	-64.0
7	荷重 - 1	0.000	0.0	181.4	-64.0
7	荷重 - 1	2.500	0.0	81.4	264.6
7	荷重 - 1	5.000	0.0	-18.6	343.1
7	荷重 - 1	7.500	0.0	-118.6	171.7
7	荷重 - 1	10.000	0.0	-218.6	-249.8
8	荷重 - 1	0.000	0.0	169.0	-249.8
8	荷重 - 1	2.500	0.0	69.0	47.8
8	荷重 - 1	5.000	0.0	-31.0	95.3
8	荷重 - 1	7.500	0.0	-131.0	-107.1
8	荷重 - 1	10.000	0.0	-231.0	-559.5
9	荷重 - 1	0.000	0.0	156.6	-559.5
9	荷重 - 1	2.500	0.0	56.6	-292.9
9	荷重 - 1	5.000	0.0	-43.4	-276.3
9	荷重 - 1	7.500	0.0	-143.4	-509.7
9	荷重 - 1	10.000	0.0	-243.4	-993.1
10	荷重 - 1	0.000	0.0	366.2	-993.1
10	荷重 - 1	3.750	0.0	216.2	98.9
10	荷重 - 1	7.500	0.0	66.2	628.5
10	荷重 - 1	11.250	0.0	-83.8	595.5
10	荷重 - 1	15.000	0.0	-233.8	0.0
11	荷重 - 1	0.000	-2918.6	0.0	0.0
11	荷重 - 1	11.294	-2918.6	0.0	0.0
12	荷重 - 1	0.000	-2759.8	0.0	0.0
12	荷重 - 1	10.680	-2759.8	0.0	0.0
13	荷重 - 1	0.000	-2648.7	0.0	0.0
13	荷重 - 1	10.250	-2648.7	0.0	0.0
14	荷重 - 1	0.000	-2591.3	0.0	0.0
14	荷重 - 1	10.028	-2591.3	0.0	0.0
15	荷重 - 1	0.000	-2591.3	0.0	0.0
15	荷重 - 1	10.028	-2591.3	0.0	0.0

名称	ケース名	X (m)	N (kN)	Syl (kN)	Mzl (kNm)
16	荷重 - 1	0.000	-2648.7	0.0	0.0
16	荷重 - 1	10.250	-2648.7	0.0	0.0
17	荷重 - 1	0.000	-2759.8	0.0	0.0
17	荷重 - 1	10.680	-2759.8	0.0	0.0
18	荷重 - 1	0.000	-2918.6	0.0	0.0
18	荷重 - 1	11.294	-2918.6	0.0	0.0
19	荷重 - 1	0.000	-609.6	0.0	0.0
19	荷重 - 1	14.000	-609.6	0.0	0.0
20	荷重 - 1	0.000	-387.6	0.0	0.0
20	荷重 - 1	8.750	-387.6	0.0	0.0
21	荷重 - 1	0.000	-387.6	0.0	0.0
21	荷重 - 1	5.000	-387.6	0.0	0.0
22	荷重 - 1	0.000	-387.6	0.0	0.0
22	荷重 - 1	2.750	-387.6	0.0	0.0
23	荷重 - 1	0.000	-387.6	0.0	0.0
23	荷重 - 1	2.000	-387.6	0.0	0.0
24	荷重 - 1	0.000	-387.6	0.0	0.0
24	荷重 - 1	2.750	-387.6	0.0	0.0
25	荷重 - 1	0.000	-387.6	0.0	0.0
25	荷重 - 1	5.000	-387.6	0.0	0.0
26	荷重 - 1	0.000	-387.6	0.0	0.0
26	荷重 - 1	8.750	-387.6	0.0	0.0
27	荷重 - 1	0.000	-609.6	0.0	0.0
27	荷重 - 1	14.000	-609.6	0.0	0.0

2.1.5 反力 (モデル全体)



節点 反力

名称	ケース名	RX (kN)	RY (kN)	RMZ (kNm)
1	荷重 - 1	0.0	233.8	0.0
11	荷重 - 1	0.0	233.8	0.0
12	荷重 - 1	2584.1	1966.2	0.0
20	荷重 - 1	-2584.1	1966.2	0.0