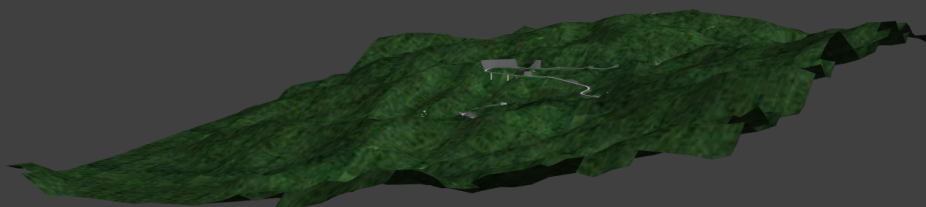


3D PDF 画像

※画像を3D PDF形式でご覧になるには、Adobe Reader 8.1 以上が必要です。



＜ 3D PDF データのご使用にあたりまして ＞

※3D PDF データに関しては、あくまでもイメージであることを念頭にご覧くださいますようお願い申し上げます。

1. UC-win/Road のプログラムを起動せずに、データの概要確認が可能となりました。
2. 3D PDF データのご利用の前に、Adobe Reader 8.1 以上がインストールされていることをご確認ください。

>> こちらのURL より Reader のインストールが可能です。

<http://get.adobe.com/jp/reader/>

<http://www.adobe.com/jp/products/acrobat3d/>

3. 空間全体を閲覧できるようになっております。
なお、道路およびモデルのテクスチャについては、現在のバージョンでは対応していません。

平成22年2月5日

株式会社フォーラムエイト御中

<< 納品内容 >>

1. 納品内容
2. 景観位置とイメージ図
3. シミュレーションのためのオプション設定
4. CGデータ使用権許諾契約書
5. 3D PDF画像

◆ 件名

山岳道路VRシミュレーションデータ

◆ データファイル

7_山岳道路-002.rd (Version2. 01. 06)

◆ 設定道路

道路名	距離(m)	走行時方向	説明
本線	2253.63	双方向	本線

◆ 作業内容

山間部を走る道路2. 23km に関して作成したデータ。
区間内にはトンネル1箇所、橋梁1箇所を設置。作成区域は地形コンターデータ(DXF)より1mメッシュ相当の地形パッチデータを作成してデータに反映、詳細な現況地形を表現した。
道路両側に発生する切土/盛土に関しては小段などを忠実に再現している。

【その他設定内容】

・交通流

◆ スクリプティング

スクリプトは設定されていません。

◆ 飛行ルート

飛行ルートは設定されていません。

◆ 景観位置

景観1	上空から	景観2	本線
-----	------	-----	----

◆ 可動モデル

可動モデルは設定されていません。

◆ UC-win/Roadデータ検証ツール(RoadDataViewer Ver1.03.23)による検証結果

重複配置物	0	
重複配置箇所	0	
領域外配置物	0	
不正文字列	0	

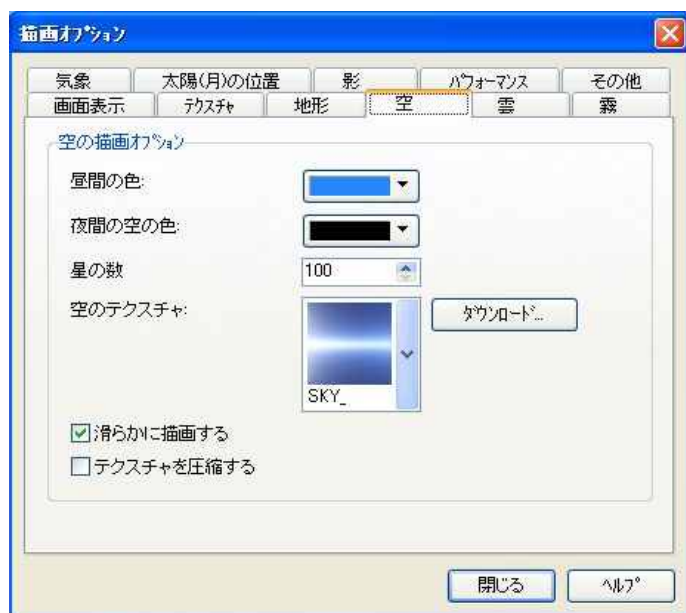
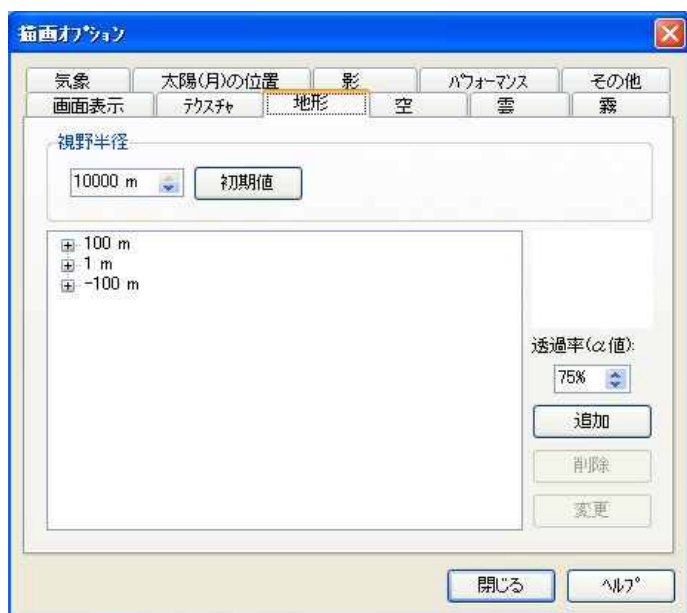


上空から



本線







色の設定

道路面: [白]

道路盛り土の体積: [緑]

道路切り土の体積: [赤]

道路端部: [灰]

橋梁下面: [青]

トンネル内壁面: [黄]

平面交差部法面: [黄]

平面交差部歩道面: [白]

ストリートマップ背景(枠): [緑]

アプリケーション デフォルト

ユーザインターフェースと動作

表示言語

☐ 英語
 ☒ 日本語
 ☐ 中国語(中国)
 ☐ フランス語
 ☐ 韓国語
 ☐ 中国語(台湾)

プロジェクトを読み込むとき:

☒ エラーがないときはダイアログを表示しない
 ☒ モデルを事前に読み込む

UC-win/Roadを起動するとき:

プロジェクトを読み込まない。

UC-win/Roadを開くとき:

☒ ウィンドウ設定の保存(位置、ツールバー...)

ツールバーのアイコンサイズ 大きい

作業ディレクトリ

データディレクトリ

C:\UCwinRoad Data

☐ 外部テキストフォルダを使用する

マルチモニタ(初期位置)

メイン画面 モニター 1 (基本)
 2Dビュー モニター 1 (基本)

デフォルトの構造パラメータ

Default
 デフォルト交差脚長 25 m

CG データ使用权許諾契約書

1. 適用 本契約は、(株)フォーラムエイトの UC-win/Road データ、3Dモデルデータ、テキストデータ(以下、CGデータという)をご使用になるお客様と(株)フォーラムエイトとの間で締結される使用許諾契約です。本契約は、お客様がCGデータの使用を開始する時点で発効するものと致します。
2. 著作権と使用权
 - 1) 一般事項
(株)フォーラムエイトが製品およびそのサービスとして提供するCGデータは、(株)フォーラムエイトが著作権を有します。製品または、サービスを購入されたお客様は、CGデータを非独占的に使用する権利を有します。お客様は、(株)フォーラムエイトの許可無く、これらを販売、転貸することはできません。
 - 2) 作成、編集したCGデータ
CGデータは、お客様が自由に作成、編集、追加して使用することができます。この場合、お客様が作成、編集、追加した部分についての著作権を有します。また、お客様は、このCGデータの使用権を有することから、対外発表、研究発表、営業活動、CG納品成果物として自由に使用することができます。ただし、CGデータ全体としての著作権を(株)フォーラムエイトは、放棄していません。お客様が一般に UC-win/Road のCGデータとして、販売、転貸などの営業行為を行う場合は、(株)フォーラムエイトの許可を必要とします。
 - 3)
(株)フォーラムエイトが独占的(ノンパブリック)としてお客様に提供あるいは販売したCGデータは、お客様の許可無く、公開、販売、転貸しを行いません。ただし、そのCGデータに(株)フォーラムエイトが著作権を有するCGデータが含まれる場合にはその部分のCGデータについては(株)フォーラムエイトが著作権を有します。
(株)フォーラムエイトが非独占的(パブリック)としてお客様に提供あるいは販売したCGデータは、事前に決められた期間の設定がある場合これを経過した後は、(株)フォーラムエイトが著作権を有します。
 - 4) 第三者の権利に関するデータ
(株)フォーラムエイトが製品およびそのサービスとして提供するCGデータの内、第三者の商標権、特許権、利用権、肖像権などの権利を有するものは、お客様も同様に限定された使用条件が付加される場合があります。この場合は、お客様での改変、使用範囲が設定される場合がありますので、ご承知おき下さい。
3. 免責
 - 1) お客様で、入手、購入、作成、編集などご自身でご用意されたCGデータに関する知的所有権、あるいはこれを使用することで生じる一切の損害は、お客様の責任の範囲で、ご使用下さい。万一、これらの権利、損害について第三者との間で紛争が生じて(株)フォーラムエイトは、一切責任を負いませんので、予めご承知おき下さい。
 - 2) CGデータの瑕疵、使用による損害について、(株)フォーラムエイトでは、一切責任を負いません。また、編集、改変が行われたCGデータについても同様と致します。
4. 改訂、サポート、その他
(株)フォーラムエイトが設定する「プログラム使用权許諾契約書」に準じるものと致します。

UC-win/Roadに添付されている建設機械3次元モデルは、日立建機(株)の建設機械製品を参考に作成したものです。お客様の本3次元データの使用にあたっては、[CGデータ使用权許諾契約書]2. 著作権と使用权 4) 第三者の権利に関するデータが適用されています。データのご使用については、UC-win/Roadでの使用に限定され、著作権は、日立建機(株)が保有しています。また、本3次元データそのものの使用中止を通知させていただく場合がありますので、予めご承知おき下さい。

株式会社 フォーラムエイト