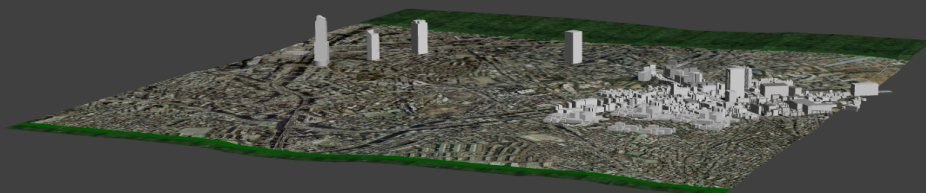


3D PDF 画像

※画像を3D PDF形式でご覧になるには、Adobe Reader 8.1 以上が必要です。



＜ 3D PDF データのご使用にあたりまして ＞

※3D PDF データに関しては、あくまでもイメージであることを念頭にご覧くださいますようお願い申し上げます。

1. UC-win/Road のプログラムを起動せずに、データの概要確認が可能となりました。
2. 3D PDF データのご利用の前に、Adobe Reader 8.1 以上がインストールされていることをご確認ください。

>> こちらのURL より Reader のインストールが可能です。

<http://get.adobe.com/jp/reader/>

<http://www.adobe.com/jp/products/acrobat3d/>

3. 空間全体を閲覧できるようになっております。

なお、道路およびモデルのテクスチャについては、現在のバージョンでは対応しておりません。

平成22年2月7日

株式会社フォーラムエイト御中

<< 納品内容 >>

1. 納品内容
2. 景観位置とイメージ図
3. シミュレーションのためのオプション設定
4. CGデータ使用权許諾契約書
5. 3D PDF画像

◆ 件名

マンションプロジェクトVRシミュレーションデータ

◆ データファイル

8_中目黒マンションプロジェクト-052(2.01.21)-01.rd (Version2. 01. 21)

◆ 設定道路

道路名	距離(m)	走行時方向	説明
山手通り	1074.64	双方向	山手通り
高架下北側道	304.77	双方向	高架下北側道
高架脇道	372.90	双方向	高架脇道
交差道路(南側)	276.21	双方向	交差道路(南側)
交差道路(北側)	276.51	双方向	交差道路(北側)
山手通り(西側道)	328.72	双方向	山手通り(西側道)
山手通り(東側道)	333.21	双方向	山手通り(東側道)
駒沢通り	1024.03	双方向	駒沢通り
目黒川	603.61	非走行	河川
交差道路(駒沢通)	112.30	双方向	交差道路(駒沢通)
街路(GTタワー)	156.51	非走行	街路(GTタワー)
日比谷/東横 01	617.61	非走行	線路
日比谷/東横 02	55.36	非走行	線路
日比谷/東横 03	161.78	非走行	線路
日比谷/東横 04	163.24	非走行	線路
高架下01	25.46	非走行	高架
タクシープール	3235.81	始点→終点	タクシープール

◆ 作業内容

目黒区中目黒駅付近を表現したデータ。
フォーラムエイト東京本社があるGTタワー、中目黒駅を中心に空間を作成。

作成内容は、道路延長5.73kmの入力、駒沢通り沿いの新築マンション(架空)の内/外部景観の確認を想定したモデルの作成。山手通り、駒沢通りを中心に実施した取材に基づき、道路構造、駅周辺および駅内部について詳細に作成。区間内の交通流、鉄道車両、人物モデルを表現。また、市街地のリアルさを表現するために一部ネオン看板をフェイクライト、可動モデルを用いて設定。

マンション建設後のイメージプレゼンテーション用にスクリプトを設定。スクリプトには、マンションの立地状況の確認、マンション内部のウォークスルーパス、各階からの外部景観の確認用景観ポイント等が設定されている。

【その他設定内容】

- ・航空写真の貼り付け
- ・取材(周辺地物作成用)

スクリプティング

スクリプト名	スクリプト概要
サンプル(マンション)	実行時間:210.00 秒
サンプル(広域案内)	実行時間:300.00 秒
GTタワー周辺 スクリ	実行時間:115.00 秒



スクリプティングについて

スクリプトは様々なコマンドを自動実行できるプレゼンテーション支援機能です。
スクリプトを実行するには、「スクリプトの編集 / 実行」ボタンで「スクリプトの登録」画面を表示し
目的のスクリプトを選択して実行ボタンをクリックします。スクリプトの編集、登録も行えます。

飛行ルート

ルート1	中目黒駅周回 (Look At	ルート2	駅前歩行01
ルート3	駅前歩行02	ルート4	駅前歩行03
ルート5	駅前歩行04	ルート6	歩行者MD3ルート3
ルート7	歩行者ルート高架沿い	ルート8	マンションから中目黒駅
ルート9	室内Walkthrew	ルート10	空間確認-001
ルート11	広域案内-001	ルート12	歩行者MD3ルート2
ルート13	歩行者MD3ルート1		



飛行について

ルート飛行を実行するには「ルート飛行」ボタンで「ルート飛行の設定」画面を表示し確定ボタンをクリックします。

景観位置

景観1	GT TOWER	景観2	駅前パチンコ
景観3	中目黒駅	景観4	商店街
景観5	駅構内	景観6	GT TOWERエントラン
景観7	GT TOWER前タクシー	景観8	山手通り 本線-側道、
景観9	交差点	景観10	タクシープールから駅
景観11	ペランダ	景観12	下位
景観13	中位	景観14	上位
景観15	室内Walkthrew end	景観16	室内Walkthrew endup
景観17	広域案内開始	景観18	全体鳥瞰
景観19	上空より範囲を示す円	景観20	広域案内
景観21	交差点真上	景観22	3D樹木
景観23	交差点 信号制御		

景観表示モード

モード名	概要
現在	現在
設計前	設計前
設計後	設計後
室内Walkthrew	室内Walkthrew
エリア表¥示	エリア表¥示
直線距離	直線距離
エリア/直線距離	エリア/直線距離
看板	看板

景観表示モードの変更について

景観表示モードを切り替えるには、「オプション」ツールバーの景観の表示リストボックスでモードを選択します。

可動モデル

モデル名	キー	コマンド
noname	A	ネオン
	A	コマンド'1
	Q	コマンド'1
noname	A	ネオン
	A	ネオン
	A	玄関
	B	リビング

UC-win/Roadデータ検証ツール(RoadDataViewer Ver1.03.23)による検証結果

重複配置物	0	
重複配置箇所	0	
領域外配置物	0	
不正文字列	0	



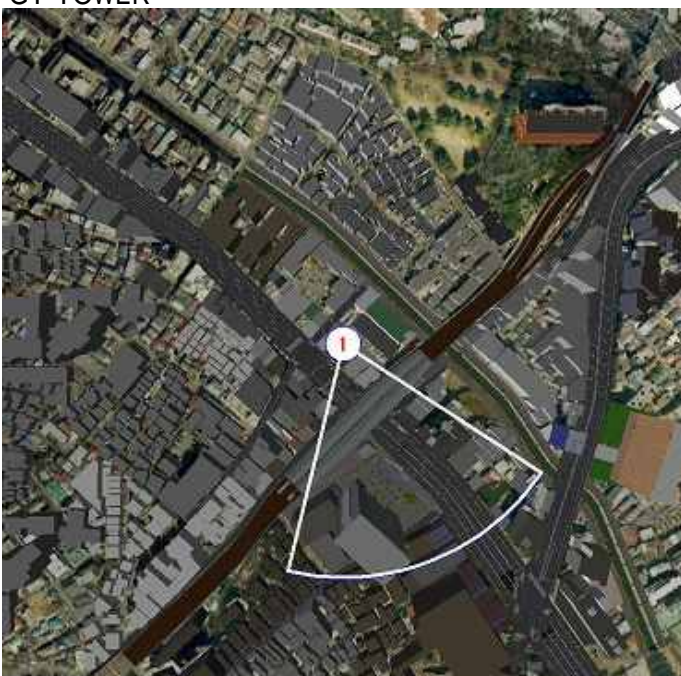
東京 / 大阪 / 名古屋 / 福岡 / 宮崎
NZ / UK / シドニー / 上海

VRサポートグループ

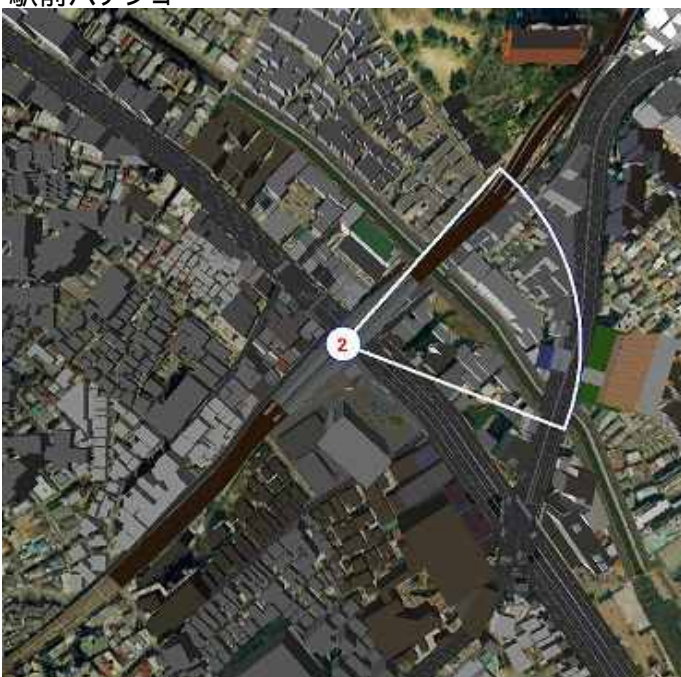
〒153-0051 東京都目黒区上目黒2-1中目黒GTタワー15F
TEL.03-5773-1888 FAX.03-5720-5688
E-MAIL: road@forum8.co.jp



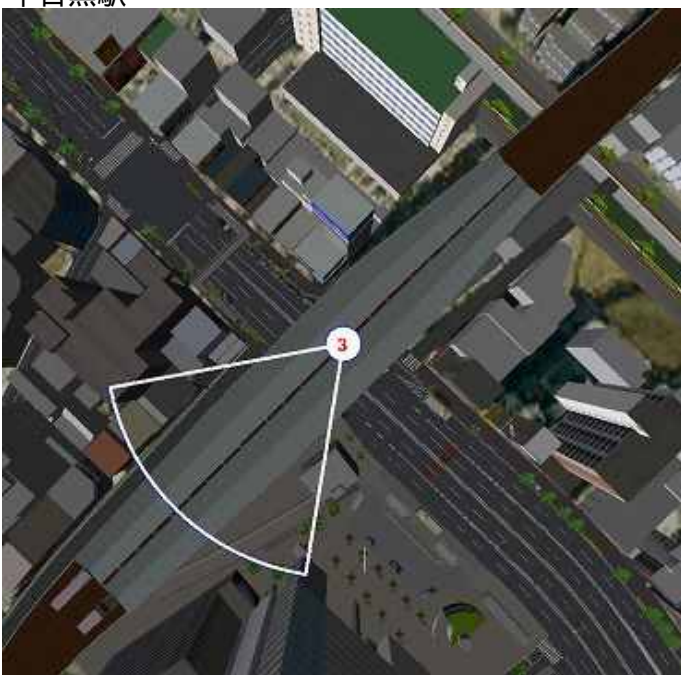
GT TOWER



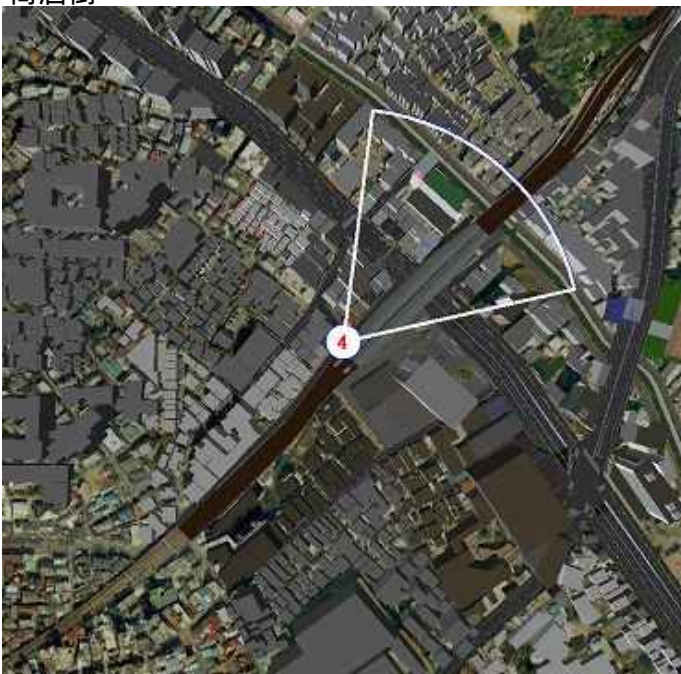
駅前パチンコ



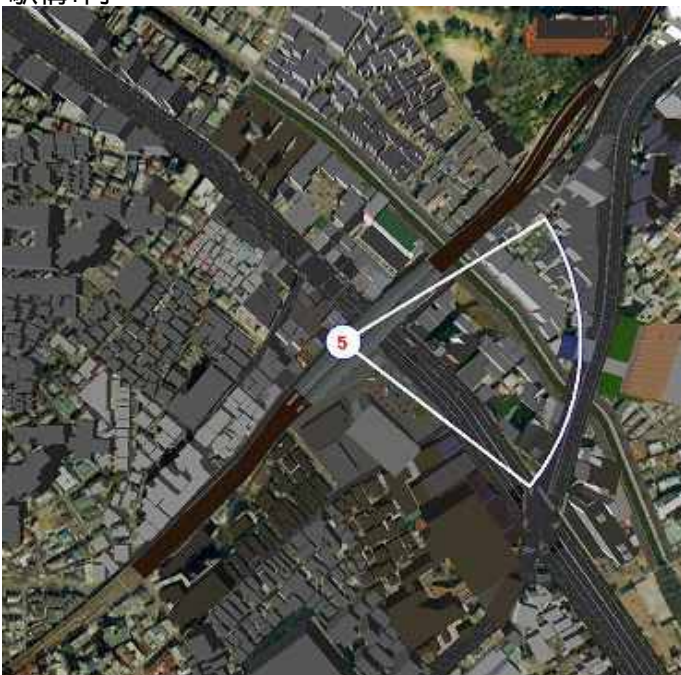
中目黒駅



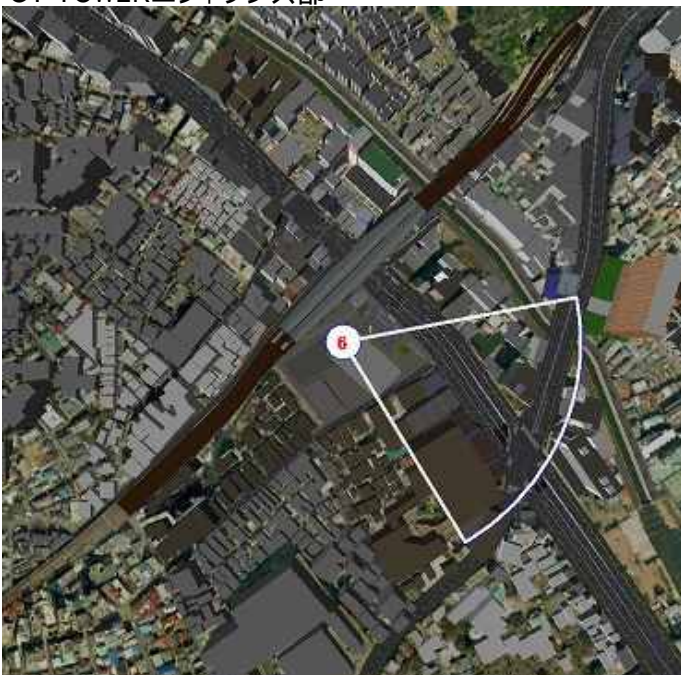
商店街



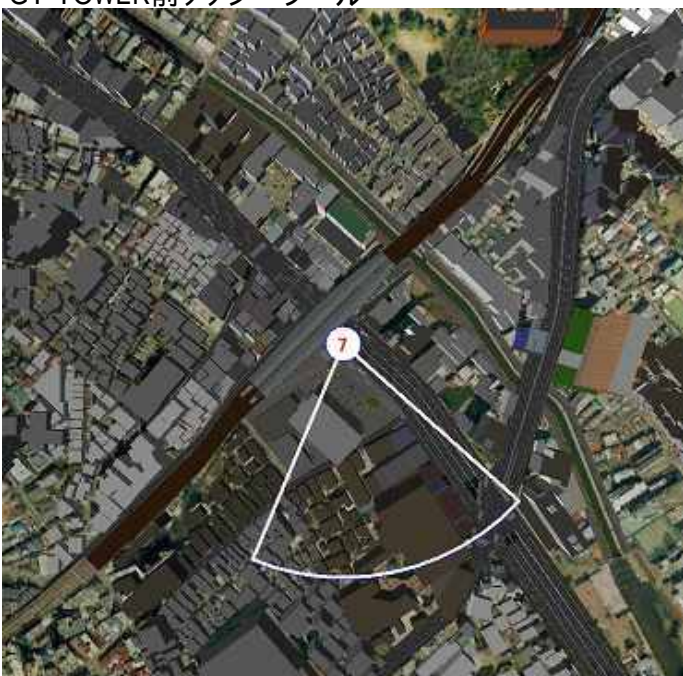
駅構内



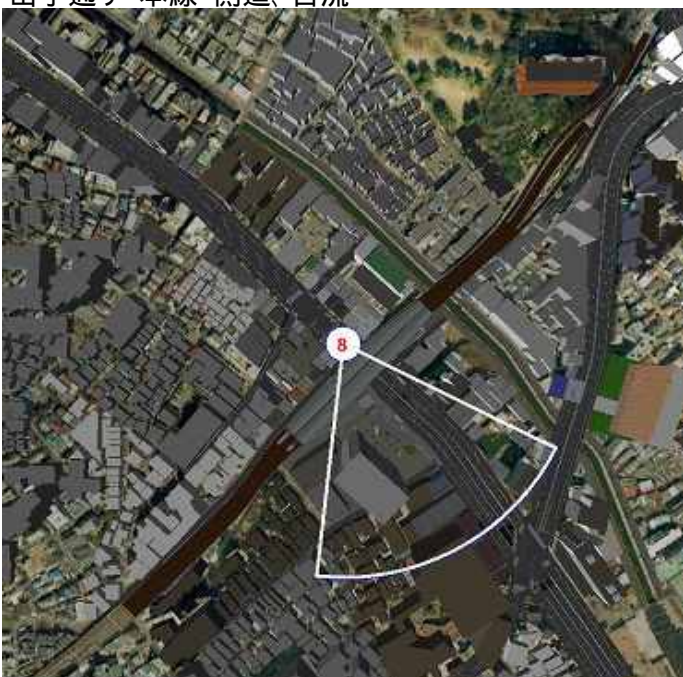
GT TOWERエントランス部



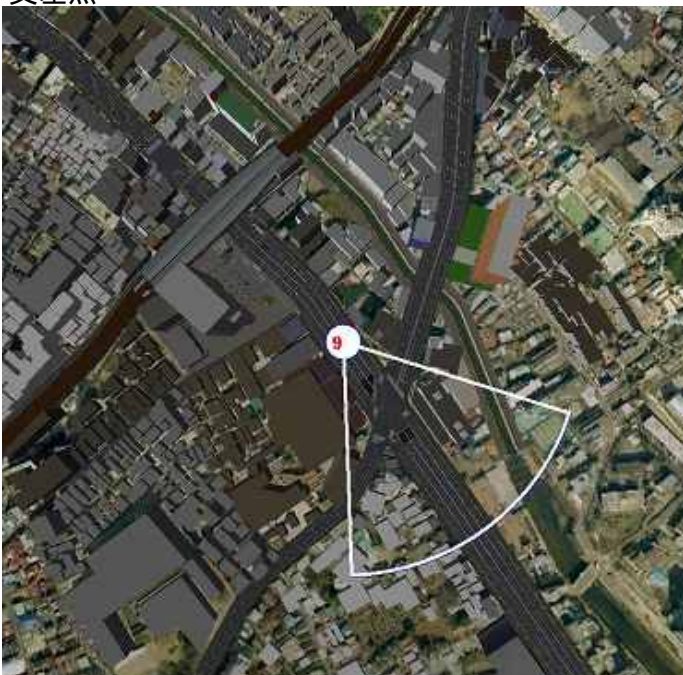
GT TOWER前タクシープール



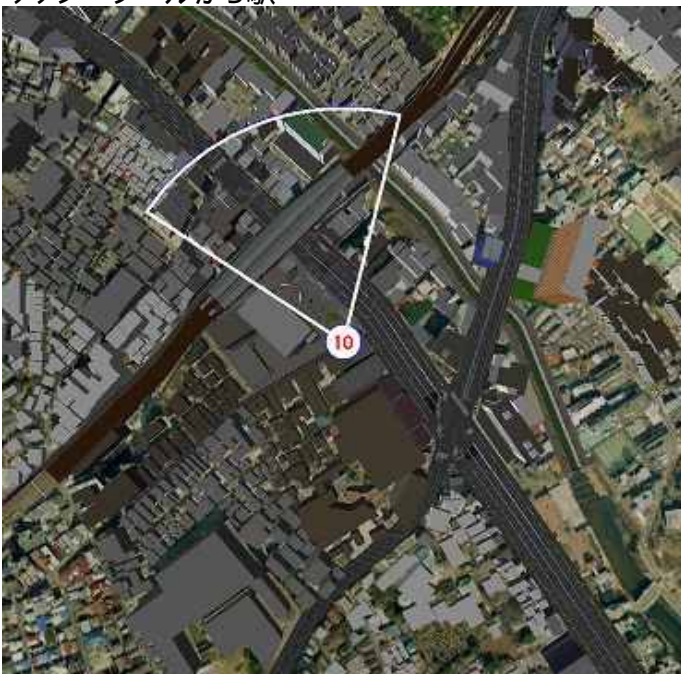
山手通り 本線-側道、合流



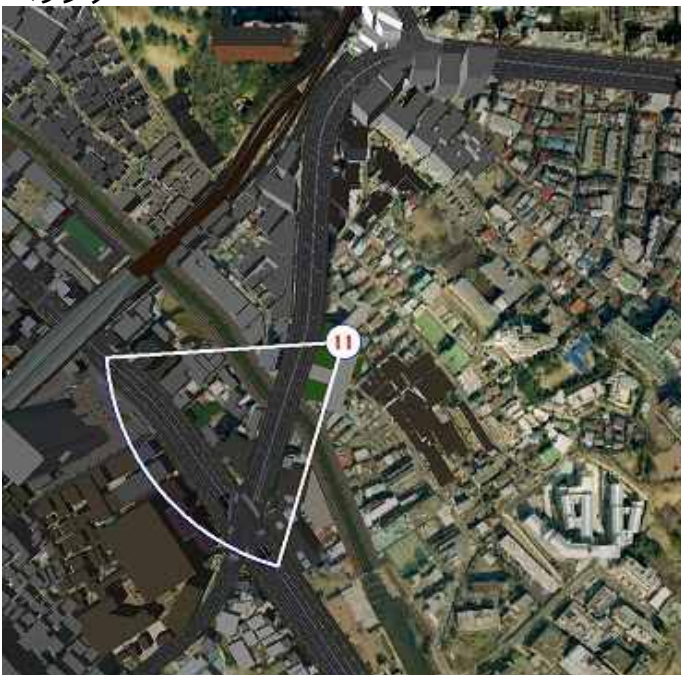
交差点



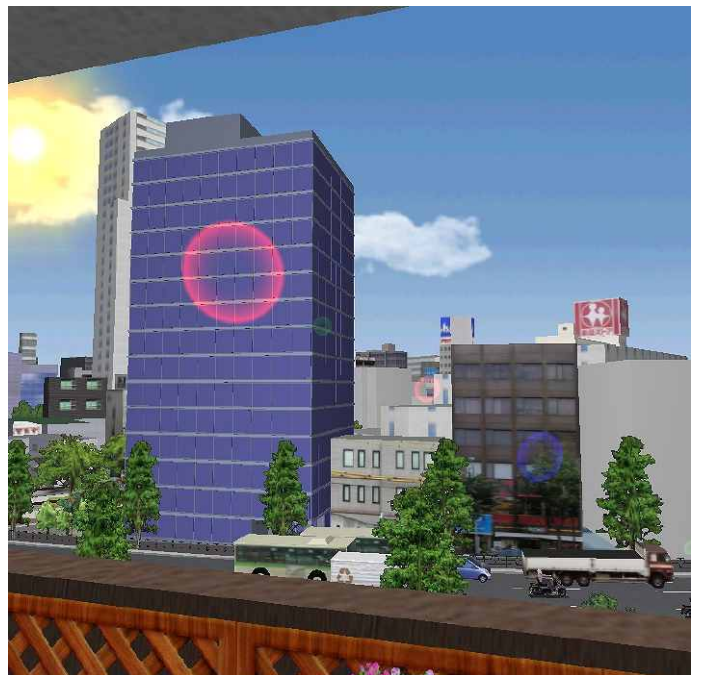
タクシープールから駅



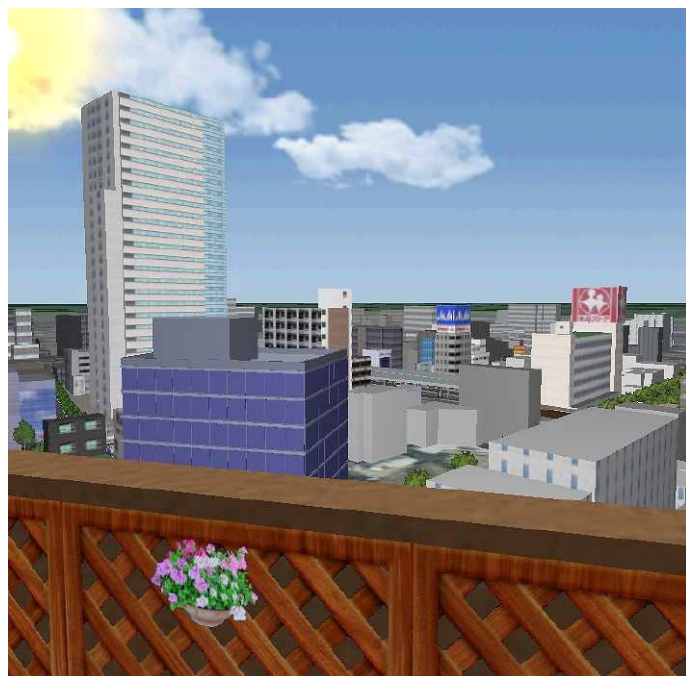
ベランダ



下位



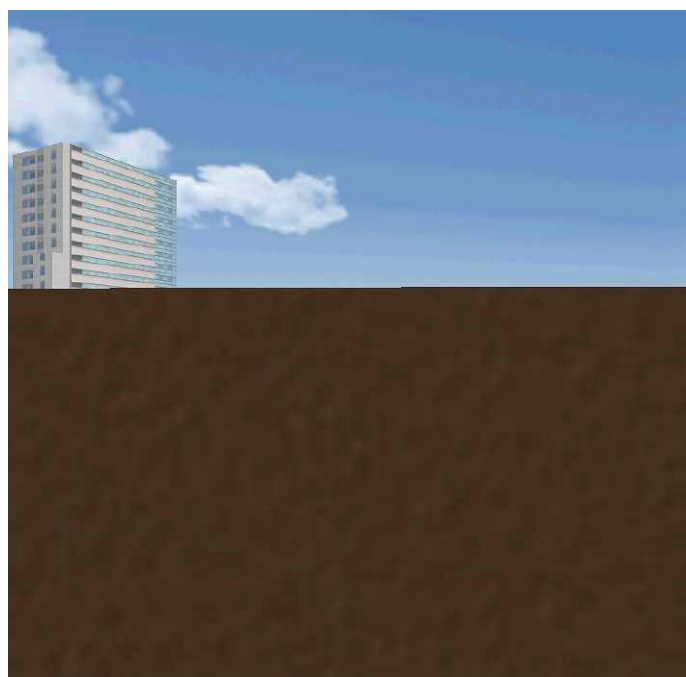
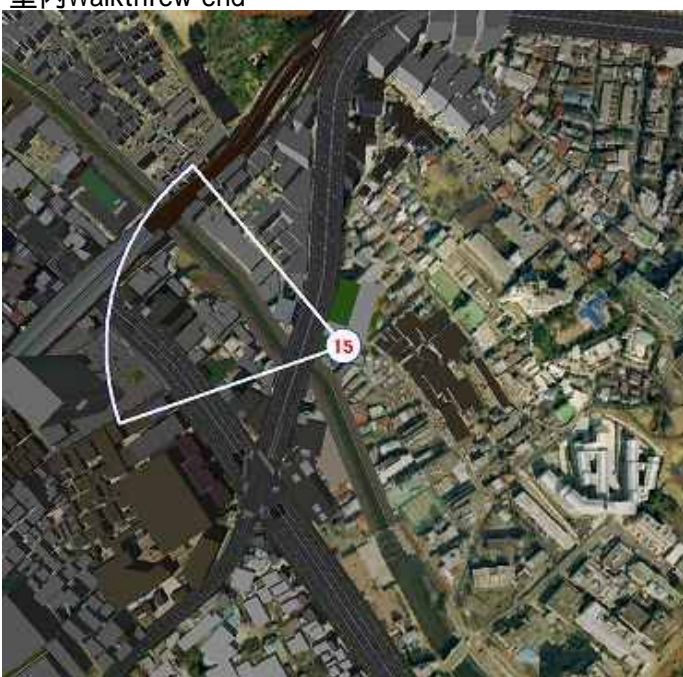
中位



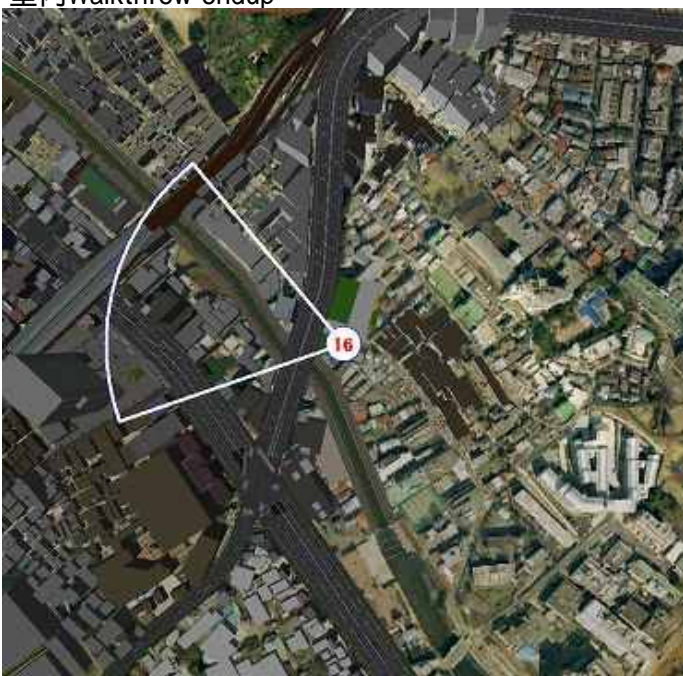
上位



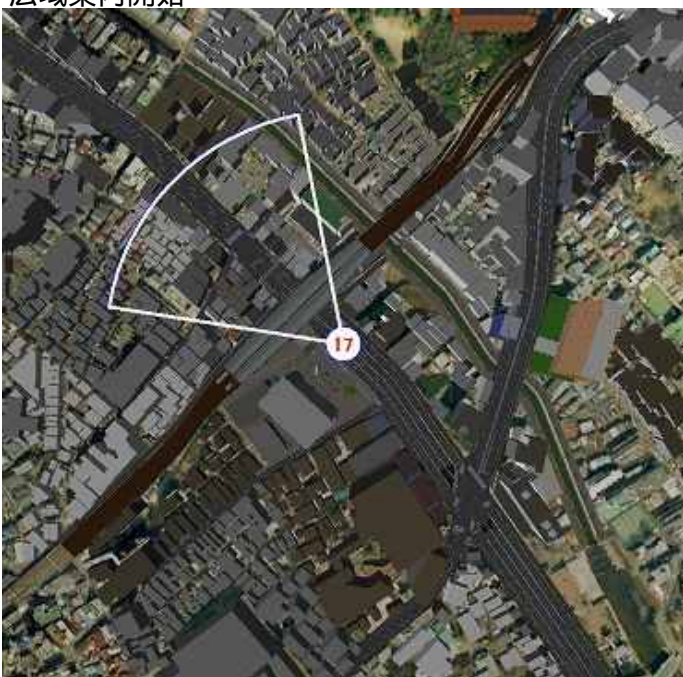
室内Walkthrew end



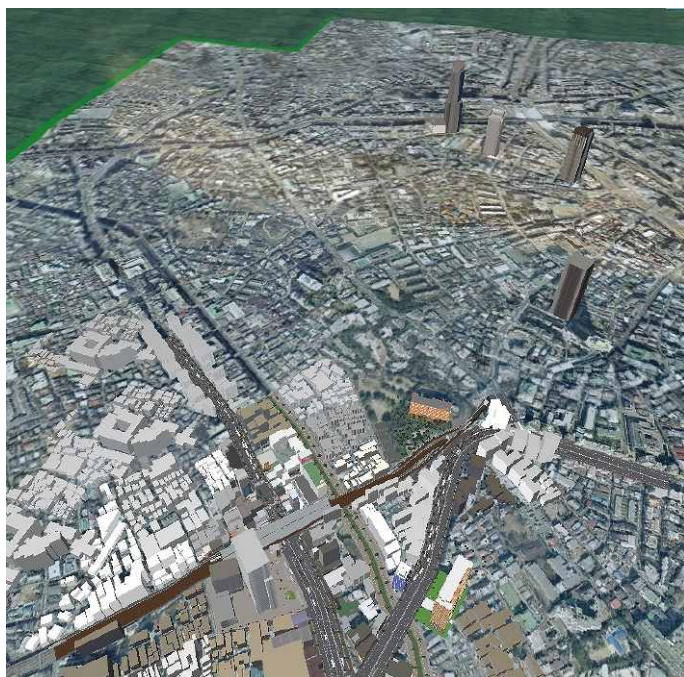
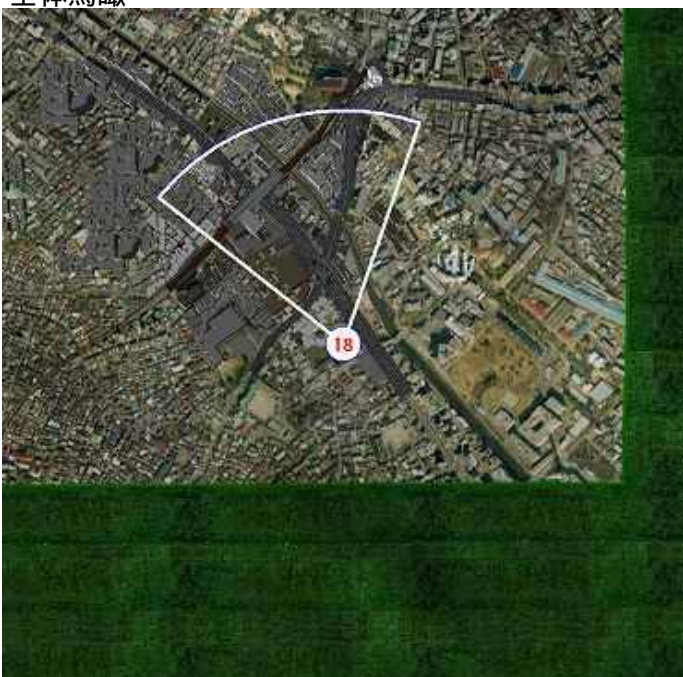
室内Walkthrew endup



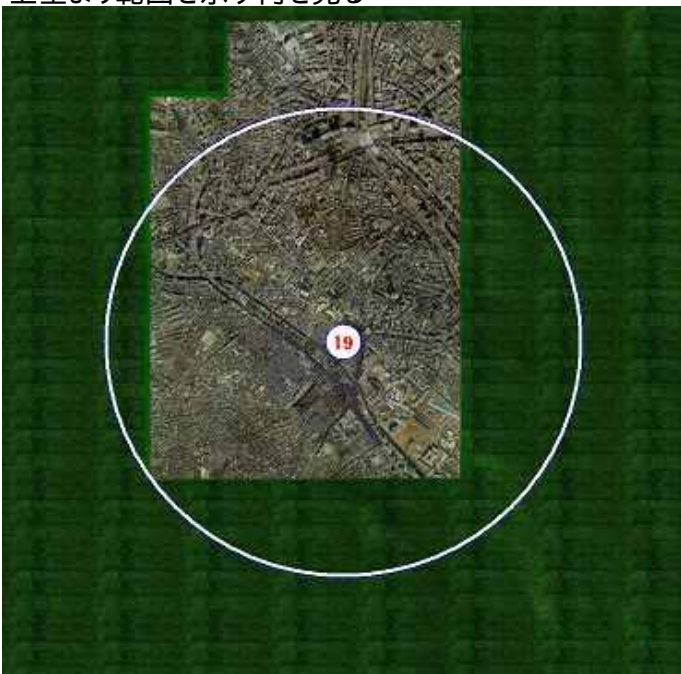
広域案内開始



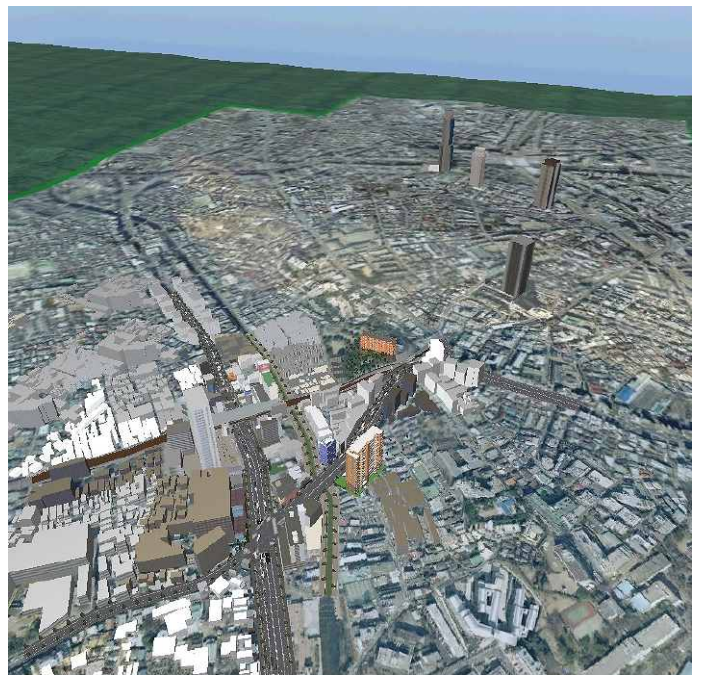
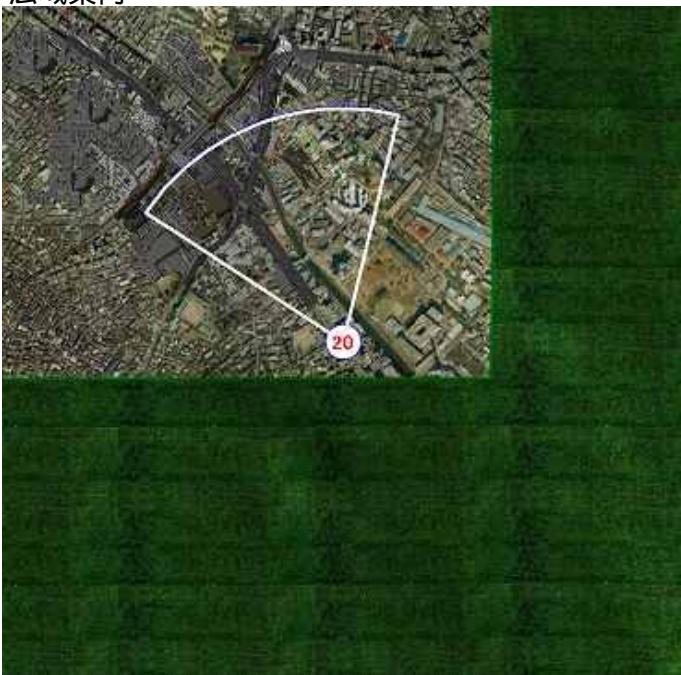
全体鳥瞰



上空より範囲を示す円を見る



広域案内



交差点真上



3D樹木



交差点 信号制御







色の設定

道路面:

道路盛り土の傾斜:

道路切り土の傾斜:

道路端部:

橋梁下面:

トンネル内壁面:

平面交差部法面:

平面交差部歩道面:

ストリートマップ背景(枠):

アプリケーション デフォルト

ユーザインターフェースと動作

表示言語

☐ 英語
 ☒ 日本語
 ☐ 中国語(中国)
 ☐ フランス語
 ☐ 韓国語
 ☐ 中国語(台湾)

プロジェクトを読み込むとき:

☒ エラーがないときはダイアログを表示しない
 ☒ モデルを事前に読み込む

UC-win/Roadを起動するとき:

プロジェクトを読み込まない

UC-win/Roadを開くとき:

☒ ウィンドウ設定の保存(位置、ツールバー...)

ツールバーのアイコンサイズ 大きい

作業ディレクトリ

データディレクトリ

C:\UCwinRoad Data

☐ 外部テクスチャフォルダを使用する

マルチモニタ(初期位置)

メイン画面 モニタ1 (基本)
 2Dビュー モニタ1 (基本)

デフォルトの構造パラメータ

Default
 デフォルト交差脚長 25 m

CG データ使用权許諾契約書

1. 適用 本契約は、(株)フォーラムエイトの UC-win/Road データ、3Dモデルデータ、テキストデータ(以下、CGデータという)をご使用になるお客様と(株)フォーラムエイトとの間で締結される使用許諾契約です。本契約は、お客様がCGデータの使用を開始する時点で発効するものと致します。
2. 著作権と使用权
 - 1) 一般事項
(株)フォーラムエイトが製品およびそのサービスとして提供するCGデータは、(株)フォーラムエイトが著作権を有します。製品または、サービスを購入されたお客様は、CGデータを非独占的に使用する権利を有します。お客様は、(株)フォーラムエイトの許可無く、これらを販売、転貸することはできません。
 - 2) 作成、編集したCGデータ
CGデータは、お客様が自由に作成、編集、追加して使用することができます。この場合、お客様が作成、編集、追加した部分についての著作権を有します。また、お客様は、このCGデータの使用権を有することから、対外発表、研究発表、営業活動、CG納品成果物として自由に使用することができます。ただし、CGデータ全体としての著作権を(株)フォーラムエイトは、放棄していません。お客様が一般に UC-win/Road のCGデータとして、販売、転貸などの営業行為を行う場合は、(株)フォーラムエイトの許可を必要とします。
 - 3)
(株)フォーラムエイトが独占的(ノンパブリック)としてお客様に提供あるいは販売したCGデータは、お客様の許可無く、公開、販売、転貸しを行いません。ただし、そのCGデータに(株)フォーラムエイトが著作権を有するCGデータが含まれる場合にはその部分のCGデータについては(株)フォーラムエイトが著作権を有します。
(株)フォーラムエイトが非独占的(パブリック)としてお客様に提供あるいは販売したCGデータは、事前に決められた期間の設定がある場合これを経過した後は、(株)フォーラムエイトが著作権を有します。
 - 4) 第三者の権利に関するデータ
(株)フォーラムエイトが製品およびそのサービスとして提供するCGデータの内、第三者の商標権、特許権、利用権、肖像権などの権利を有するものは、お客様も同様に限定された使用条件が付加される場合があります。この場合は、お客様での改変、使用範囲が設定される場合がありますので、ご承知おき下さい。
3. 免責
 - 1) お客様で、入手、購入、作成、編集などご自身でご用意されたCGデータに関する知的所有権、あるいはこれを使用することで生じる一切の損害は、お客様の責任の範囲で、ご使用下さい。万一、これらの権利、損害について第三者との間で紛争が生じて(株)フォーラムエイトは、一切責任を負いませんので、予めご承知おき下さい。
 - 2) CGデータの瑕疵、使用による損害について、(株)フォーラムエイトでは、一切責任を負いません。また、編集、改変が行われたCGデータについても同様と致します。
4. 改訂、サポート、その他
(株)フォーラムエイトが設定する「プログラム使用权許諾契約書」に準じるものと致します。

UC-win/Roadに添付されている建設機械3次元モデルは、日立建機(株)の建設機械製品を参考に作成したものです。お客様の本3次元データの使用にあたっては、[CGデータ使用权許諾契約書]2. 著作権と使用权 4) 第三者の権利に関するデータが適用されています。データのご使用については、UC-win/Roadでの使用に限定され、著作権は、日立建機(株)が保有しています。また、本3次元データそのものの使用中止を通知させていただく場合がありますので、予めご承知おき下さい。

株式会社 フォーラムエイト