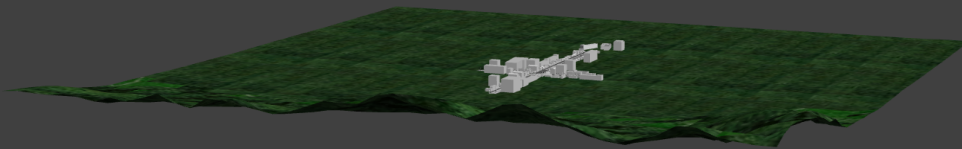


3D PDF 画像

※画像を3D PDF形式でご覧になるには、Adobe Reader 8.1 以上が必要です。



< 3D PDF データのご使用にあたりまして >

※3D PDF データに関しては、あくまでもイメージであることを念頭にご覧くださいますようお願い申し上げます。

1. UC-win/Road のプログラムを起動せずに、データの概要確認が可能となりました。
2. 3D PDF データのご利用の前に、Adobe Reader 8.1 以上がインストールされていることをご確認ください。

>> こちらのURL より Reader のインストールが可能です。

<http://get.adobe.com/jp/reader/>

<http://www.adobe.com/jp/products/acrobat3d/>

3. 空間全体を閲覧できるようになっております。
なお、道路およびモデルのテクスチャについては、現在のバージョンでは対応しておりません。

株式会社フォーラムエイト御中

<< 納品内容 >>

1. 納品内容
2. 景観位置とイメージ図
3. シミュレーションのためのオプション設定
4. CGデータ使用権許諾契約書
5. 3D PDF画像

◆ 件名

工事見積VRシミュレーションデータ

◆ データファイル

11_道路走行規制モデル.rd (Version3. 01. 00)

◆ 設定道路

道路名	距離(m)	走行時方向	説明
Construction road	765.40	-	工事
For construction road	765.40	-	工事
Crossroad	389.88	-	交差道路

◆ 作業内容

道路延長距離500m程度の内、100mの区間についての道路工事及びそれに伴う車線規制を交差点と信号による制御を含めて表現する。
交差道路200m 景観切替により、通常時と規制時を切替。走行車についても規制に応じて走行を切り替える。
工事箇所については、景観の切替によりモデルを配置する。
景観の切替は、現況含めて3段階で表現。
道路前面には、建物、街路樹を配置。建物は、現地取材を行い写真貼付て精度良く作成。
歩道には、歩行ルートを定義し、人モデルを歩行させる。

【その他】

・Default/Before/After設定

◆ スクリプティング

スクリプト名	スクリプト概要
Road restriction	実行時間: 60.00 秒



スクリプティングについて

スクリプトは様々なコマンドを自動実行できるプレゼンテーション支援機能です。
スクリプトを実行するには、「スクリプトの編集／実行」ボタンで「スクリプトの登録」画面を表示し目的のスクリプトを選択して実行ボタンをクリックします。スクリプトの編集、登録も行えます。

◆ 飛行ルート

ルート1	Walking route		
------	---------------	--	--



飛行について

ルート飛行を実行するには「ルート飛行」ボタンで「ルート飛行の設定」画面を表示し確定ボタンをクリックします。

◆ 景観位置

景観1	全体鳥瞰	景観2	鳥瞰1
景観3	鳥瞰2	景観4	ボックス接続
景観5	交差点	景観6	通路部分
景観7	歩行者視点	景観8	走行車視点
景観9	地下	景観10	交差点上

景観表示モード

モード名	概要
Now	Now
Before	Before
After	After
Road Regulation	道路規制
Excavation 1	掘削 1
Excavation 2	掘削 2
BOX-Pipe Execution	ボックス
Pavement Completion	歩道完成
Road Regulation Release	道路規制解除

景観表示モードの変更について

景観表示モードを切り替えるには、「オプション」ツールバーの景観の表示リストボックスでモードを選択します。

可動モデル

モデル名	キー	コマンド
ZX30U.3DS	A	arm2up
	C	up trun
	D	turn
	E	forward
	F	anti-turn
	Q	arm1up
	R	backward
	S	arm2down
	T	arm4up
	V	up anti-turn
	W	arm1down
	X	arm3down
	Y	arm4down
	Z	arm3up
H-110.3DS	D	2
	Q	* RESET *
	U	1

UC-win/Roadデータ検証ツール(RoadDataViewer Ver1.03.23)による検証結果

重複配置物	2	一部構造物
重複配置箇所	1	一部構造物
領域外配置物	0	
不正文字列	0	



東京 / 大阪 / 名古屋 / 福岡 / 宮崎
NZ / UK / シドニー / 上海

VRサポートグループ

〒153-0051 東京都目黒区上目黒2-1中目黒GTタワー15F
TEL.03-5773-1888 FAX.03-5720-5688
E-MAIL: road@forum8.co.jp



全体鳥瞰



鳥瞰 1



鳥瞰 2



ボックス接続



交差点



通路部分



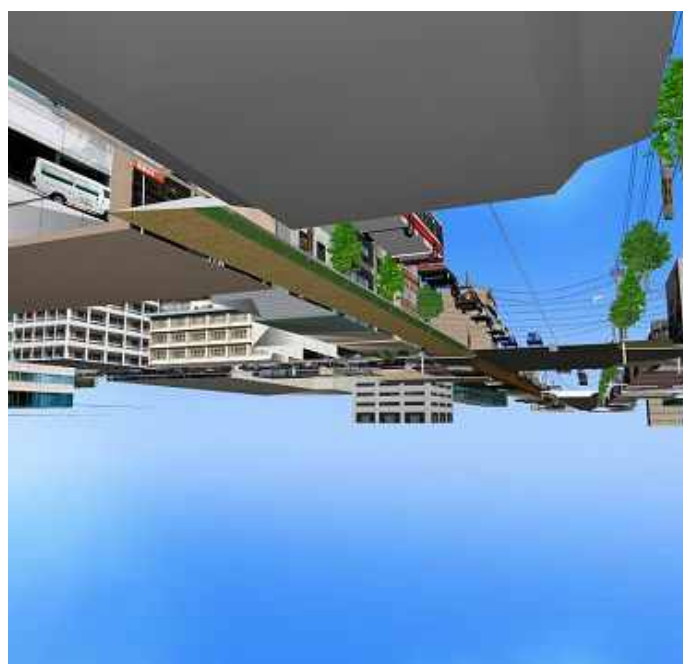
歩行者視点



走行車視点



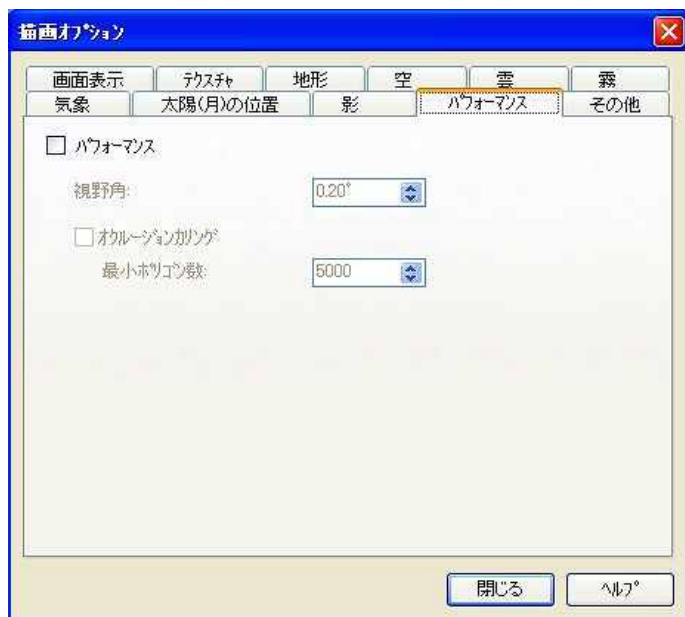
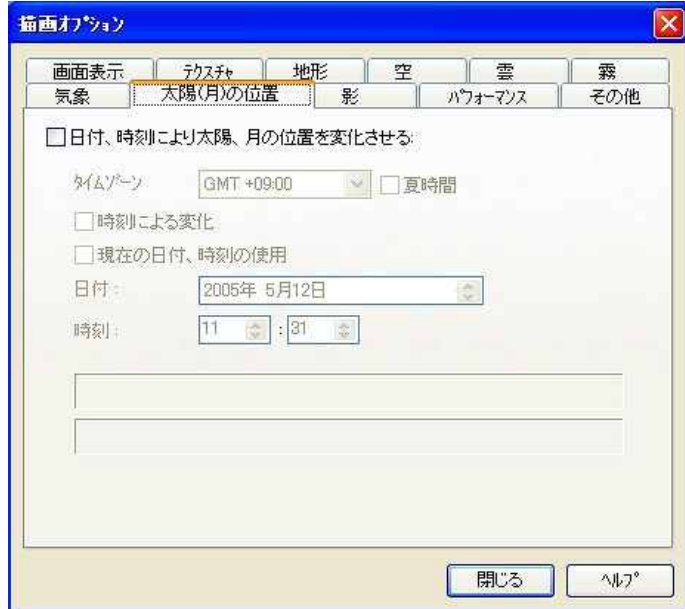
地下



交差点上







色の設定

道路面:

道路盛り土の体積斗:

道路切り土の体積斗:

道路端部:

橋梁下面:

トンネル内壁面:

平面交差部法面:

平面交差部歩道面:

ストリートマップ背景(枠):

アプリケーション デフォルト

ユーザインターフェースと動作

表示言語

英語
 日本語
 中国語(中国)
 フランス語
 韓国語
 中国語(台湾)

プロジェクトを読み込むとき:

エラーがないときはダイアログを表示しない
 モデルを事前に読み込む

UC-win/Roadを起動するとき:

UC-win/Roadを開くとき:

ウィンドウ設定の保存(位置、ツールバー...)

ツールバーのアイコンサイズ

作業ディレクトリ

データディレクトリ

外部テキストフォルダを使用する

マルチモニター(初期位置)

メイン画面
 2Dビュー

デフォルトの構造パラメータ

CG データ使用权許諾契約書

1. 適用 本契約は、(株)フォーラムエイトの UC-win/Road データ、3Dモデルデータ、テキストチャデータ (以下、CGデータという)をご使用になるお客様と(株)フォーラムエイトとの間で締結される使用許諾契約です。本契約は、お客様がCGデータの使用を開始する時点で発効するものと致します。
2. 著作権と使用权
 - 1) 一般事項
(株)フォーラムエイトが製品およびそのサービスとして提供するCGデータは、(株)フォーラムエイトが著作権を有します。製品または、サービスを購入されたお客様は、CGデータを非独占的に使用する権利を有します。お客様は、(株)フォーラムエイトの許可無く、これらを販売、転貸することはできません。
 - 2) 作成、編集したCGデータ
CGデータは、お客様が自由に作成、編集、追加して使用することができます。この場合、お客様が作成、編集、追加した部分についての著作権を有します。また、お客様は、このCGデータの使用权を有することから、対外発表、研究発表、営業活動、CG納品成果物として自由に使用することができます。ただし、CGデータ全体としての著作権を(株)フォーラムエイトは、放棄していません。お客様が一般に UC-win/Road のCGデータとして、販売、転貸などの営業行為を行う場合は、(株)フォーラムエイトの許可を必要とします。
 - 3)
(株)フォーラムエイトが独占的(ノンパブリック)としてお客様に提供あるいは販売したCGデータは、お客様の許可無く、公開、販売、転貸しを行いません。ただし、そのCGデータに(株)フォーラムエイトが著作権を有するCGデータが含まれる場合にはその部分のCGデータについては(株)フォーラムエイトが著作権を有します。
(株)フォーラムエイトが非独占的(パブリック)としてお客様に提供あるいは販売したCGデータは、事前に決められた期間の設定がある場合これを経過した後は、(株)フォーラムエイトが著作権を有します。
 - 4) 第三者の権利に関するデータ
(株)フォーラムエイトが製品およびそのサービスとして提供するCGデータの内、第三者の商標権、特許権、利用権、肖像権などの権利を有するものは、お客様も同様に限定された使用条件が付加される場合があります。この場合は、お客様での改変、使用範囲が設定される場合がありますので、ご承知おき下さい。
3. 免責
 - 1) お客様で、入手、購入、作成、編集などご自身でご用意されたCGデータに関する知的所有権、あるいはこれを使用することで生じる一切の損害は、お客様の責任の範囲で、ご使用下さい。万一、これらの権利、損害について第三者との間で紛争が生じても(株)フォーラムエイトは、一切責任を負いませんので、予めご承知おき下さい。
 - 2) CGデータの瑕疵、使用による損害について、(株)フォーラムエイトでは、一切責任を負いません。また、編集、改変が行われたCGデータについても同様と致します。
4. 改訂、サポート、その他
(株)フォーラムエイトが設定する「プログラム使用权許諾契約書」に準じるものと致します。

UC-win/Roadに添付されている建設機械3次元モデルは、日立建機(株)の建設機械製品を参考に作成したものです。お客様の本3次元データの使用にあたっては、[CGデータ使用权許諾契約書]2. 著作権と使用权 4) 第三者の権利に関するデータが適用されています。データのご使用については、UC-win/Roadでの使用に限定され、著作権は、日立建機(株)が保有しています。また、本3次元データそのものの使用中止を通知させていただく場合がありますので、予めご承知おき下さい。

株式会社 フォーラムエイト