



プレスリリース 2009年9月15日

GRAITEC Advance パッケージソフト:

2010 バージョンを発売

Advance Design/Advance Concrete/Advance Steel

THE GLOBAL STRUCTURAL BIM SOLUTION
FOR CONSTRUCTION PROFESSIONALS

パリ(フランス)で、2009年9月15日、GRAITECは、鉄筋コンクリートと鉄骨構造の完全なソフトウェアソリューションを基盤とするCADの国際的なソフトウェア開発と土木工学の構造解析ソリューションとして GRAITEC Advance 2010 をリリースしました。

GRAITEC ADVANCE 2010:100% BIM ソフトウェア・ソリューション

GRAITEC ADVANCE パッケージソフトのバージョン 2010 はビルディングインフォメーションモデルシステム(BIM)を実装しています。

BIM 技術により、ユーザーはシステムの動作をシミュレートし、建設過程で必要な様々なドキュメントについて自動化することができます。

新バージョンでは、より良い設計と材料の使用建設計画を実行に移すための技術を技術者に提供されています。異なるプロジェクトの一部分の間での矛盾、設計サイクルの縮小、情報のトレーサビリティの保証、プロジェクトパートナー間のコミュニケーション効率の向上を最適化などです。

したがって、GRAITEC Advance パッケージソフトにより、ユーザーは、大いに生産性を向上し(重複記入を取り除き、自動更新を行う)、多くのコントロールツールでエラーを減少させることができます。

さらに、以下の特徴により、共同作業のプロセスが改善されます:

- ・ 建築/設計事務所の 2D/3D データを再利用できます(すべての GRAITEC Advance ソフトパッケージは、Autodesk モデリングツールで互換性があります。Autodesk Revit Architecture 2010 と Autodesk Revit Structure 2010)。Advance Concrete と Advance Steel は AutoCAD R2007、2008、2009、および 2010 と互換性があります。
- ・ 業界基準(IFC、CIS/2、PSS、SDNF など)との互換性
- ・ 数人のユーザが同時に、そして、安全に同じモデルに取り組むことを実現しました。

フランシス・ギルマール氏のコメント(GRAITEC、最高経営責任者):

「新しい特有の機能性に加え、ソフトウェア・アプリケーション間で改良したコラボレーションが可能であり、GRAITEC Advance パッケージソフト 2010 バージョンにより、BIM

システムが提供され、私たちユーザーの日々の効率と生産性が向上します。この戦略の傾向は、プロセスと材料の使用を最適化、ひいては持続的な開発を提供することを目標とする数値シミュレーションの技術開発に貢献します。」

ADVANCE DESIGN 2010 (省略)



Advance Concrete2010

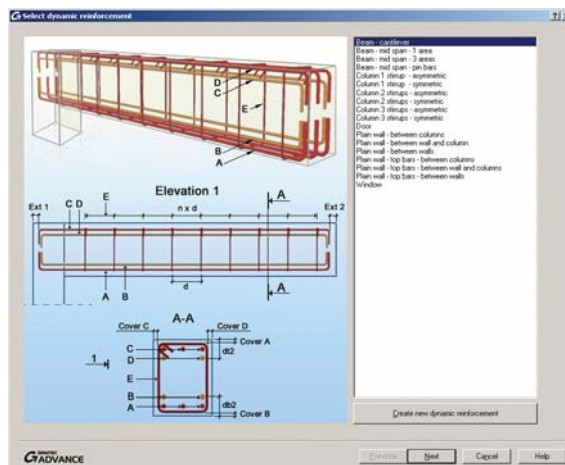
Advance Concrete により、構造図、鉄筋図、BOM、および NC ファイルの生成が自動化されます。

AutoCADR2010 と互換性があることに加えて、Advance Concrete2010 では、以下のような主要な性能改良が行われました。

立面図、断面図、および等角図のための計算時間は、1/4 ないし 1/6 程度減りました。

他の主要な最適化として、動的鉄筋の人間工学とモデルでの鉄筋ケージを簡単に配置できるユニークなシステムがあります。

その他の改善点として、次のものがあります。:要素の鉄筋の修正のための AutoCADR のストレッチコマンド、梁のフレーム配分の新規オプション、新規シンボルとラベル、鉄筋マーク作用のより良い管理、プロジェクトで鉄筋マークの数を減らす新規オプション、鉄筋曲げ詳細表現の改善などによる互換性があります。



エルベ・デルフォス氏のコメント(Advance Concrete マーケティング プロダクト マネージャー) :

「新しいバージョン 2010 はソフトウェアにおける重要なステップを提供します。その新機能では、ユーザは、鉄筋設計プロセスの効率を高めて、コストを減らせます。」

バージョン 2010 リリース日

2010 年 9 月 15 日

Windows との互換性 : Windows Vista、Windows XP Pro、Windows2000Pro

AutoCADR の互換性: AutoCADR2007、2008、2009 の 32 または 64 ビット、2010 の 32 または 64 ビット

標準インターフェース: DWG、IFC、DXF



ADVANCE STEEL 2010

Advance Steel は、建築 CAD プロセス全体(製作、組立図、様々なレポート、BOM など)を自動化し、NC 製造データを作成します。

AutoCADR2010 と互換性があることに加えて、Advance Steel2010 により、製作図面生成のために大いに生産性が向上します。図面生成する時間は、1/2 ないし 1/3 程度減りました。

学習過程を容易にするために、Advance Steel 人間工学が改善されました。

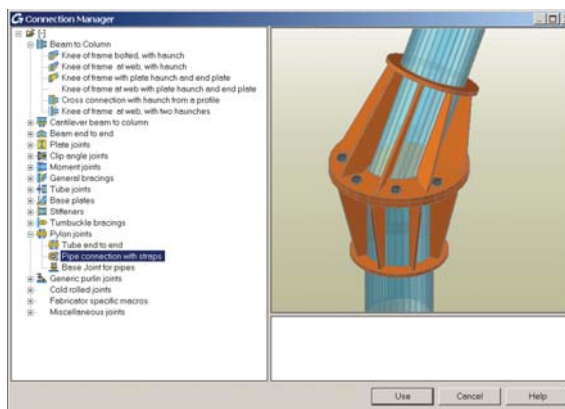


新しいユーザーインターフェースにより、接続部の選択と作成が改善されました。

新規オプションとして、モデルの要素を分離し、2D でのみ作業したり、リアルなレンダリングをよりよく使用して、モデルをより理解したり操作したりすることができます。そして、新しい Advance Steel リボンインターフェースも加わりました。

その他の改善点として以下のようなものがあります。

ケージはしごの自動作成の新しい機能、トラス設計の新しい自動機能、階段と手すりの新しいオプション(スロットホール、手すり端の新規接続タイプ、ループリターン作成するためのオプション)、新規接続、(柱フランジまたは柱



ウェブのハンチ、鋼管接続、傾斜したスチフナーと切込みがあるベースプレート、新規鋼管末端接続など)、曲がり梁とポリビームの展開、角度寸法と三角勾配のより良い表現、人間工学を最適化、BOM とリスト管理の新しいオプションなどです。

フィリップ・ボノー氏のコメント(Advance Steel マーケティング プロダクト マネージャー) :

「新しい Advance Steel 2010 バージョンにより、大いに生産性が向上し、ソフトウェアの最適な使用のために開発した、新しいユーザーフレンドリーなインターフェースが提供されます。」

バージョン 2010 リリース日: 2010 年 9 月 15 日

Windows との互換性 : Windows Vista、Windows XP Pro、Windows2000Pro

AutoCADR での互換性: AutoCADR2007、2008、2009 の 32 または 64 ビット、2010 の 32 または 64 ビット

標準インターフェース: IFC, CIS/2, PSS, SDNF, KISS, DSTV, DXF,

GRAITEC 社について

1986 年に設立された GRAITEC は、建設過程全体を自動化するビルディングインフォメーションモデル(BIM)システムを提供する土木工学の主要なソフトウェア開発者です。

GRAITEC ソリューションは、世界中の 3 万人以上の専門家によって使用され、優れたプロジェクトの作成を支援してきました。

実例として、クールデファンス塔、スタッド・ド・フランススタジアム、カイロ地下鉄、デュッセルドルフ国際空港、ブカレストのバニヤサショッピングシティ、ミラノフェアなどがあります。

GRAITEC Group では、260 人以上の従業員が 12 の会社(フランス、ドイツ、スペイン、チェコ共和国、ルーマニア、ロシア、イギリス、カナダ、米国)で働いています。

また、GRAITEC は 30 以上の代理店を国際ネットワークで運営しています。

詳しくは、www.graitec.com をご覧ください。

‘Graitec’ は Graitec SA と関連会社の登録商標です。